



**gemeinnützige
bildungsgesellschaft
der GEW Hessen**

FORTBILDUNG

August 2026 – Januar 2027



Bildungsprogramm 2026-02	Seite
Gesellschaft und Politik	2
Beruf und Persönlichkeit	7
Pädagogik und Erziehung	13
Schule und Unterricht	20
Maschinenscheine	27
Tarif und Recht	29
Bildungsurlaub und Reisen	33

Kontakt

Mail anmeldung@lea-bildung.de

Telefon [069 971293-27](tel:06997129327)

Weitere Infos unter www.lea-bildung.de

Liebe Kolleg*innen,

ihr haltet das neue lea-Programmheft für die zweite Jahreshälfte 2026 in Händen. Wir haben uns große Mühe gegeben, wieder ein möglichst breites und interessantes Bildungsangebot mit bewährten und neuen Fortbildungen zusammen zu stellen.

Für aktuelle Informationen schaut ihr am besten regelmäßig auf unserer Homepage vorbei: www.lea-bildung.de. Dort findet ihr für jede Veranstaltung eine nähere inhaltliche Beschreibung und könnt euch direkt online anmelden. Die Schulungen für Personalräte findet ihr unter Tarif und Recht.

Die [lea bildungsgesellschaft](#) ist das gemeinnützige Bildungswerk der Gewerkschaft Erziehung und Wissenschaft (GEW) Hessen. Seit 2005 bieten wir Fortbildungen, Qualifizierungsseminare, Studienreisen, Bildungsurlaube und Personalräteschulungen für Kolleg*innen aus Schule und Hochschule sowie dem Sozial- und Erziehungsbereich in Hessen an. Neben der beruflichen und persönlichen Bildung ist uns dabei die politische und gewerkschaftliche Bildung ein besonderes Anliegen.

Wir möchten mit unserem Angebot viele positive Impulse für gelingende Bildungsarbeit geben. Gute Bildung benötigt Zeit und Raum für Reflexion und Austausch. Aufgrund von chronischer Überlastung und Fachkräftemangel wird es aber immer schwieriger, das [Recht auf Fortbildung](#) wahrzunehmen – ein Grund mehr, sich gemeinsam für die Verbesserung der Arbeitsbedingungen im Bildungsbereich zu engagieren. Die 11 Guten Gründe für die GEW findet ihr in der Heftmitte.

Mit besten Grüßen

Das Team der [lea bildungsgesellschaft](#)

Gesellschaft und Politik

Stadtrundgang: Sport im Nationalsozialismus

Exkursion GP1500 | Frankfurt

Zielgruppe: Alle sind willkommen

Mo, 17. August 2026, 14 bis 16 Uhr

Leitung: Matthias Thoma

Entgelt 55,- € | Mitglieder GEW 35,- €

Die Synagoge Friedberger Anlage in Frankfurt: Hochbunker, Gedenkstätte und Ausstellungen im Unterricht

Fortbildung GP1501 | Frankfurt

Zielgruppe: Lehrkräfte, Interessierte

Di, 25. August 2026, 14 bis 17 Uhr

Leitung: Renata Berlin

Entgelt 10,- € | Mitglieder GEW 5,- €

Die Bildungsinitiative Ferhat Unvar: Zur antirassistischen Arbeit im Schulalltag

Fortbildung GP1503 | Hanau

Zielgruppe: Lehrkräfte, Interessierte

Di, 25. August 2026, 14 bis 17 Uhr

Leitung: Bildungsinitiative Ferhat Unvar

Entgelt 25,- € | Mitglieder GEW entgeltfrei

Alltagssexismus in Bildungsinstitutionen: Wahrnehmen und Haltung beziehen

Fortbildung GP1504 | Online

Zielgruppe: Lehrkräfte, pädagogische Fachkräfte,
Interessierte

Do, 3. September 2026, 15 bis 17 Uhr

Leitung: Nikola Poitzmann

Entgelt 45,- € | Mitglieder GEW 25,- €

Gelnhausen – global und fair:

Ein Rundgang durch die „Faire Stadt“ Gelnhausen

Exkursion GP1505 | Gelnhausen

Zielgruppe: Alle sind willkommen

Do, 10. September 2026, 14 bis 17 Uhr

Leitung: Hans-Joachim Karalus, Dorothee Schäfer-Bier
entgeltfrei

Wo ist das Wir in Wirtschaft?

Eine Suche im Frankfurter Bankenviertel

Exkursion GP1526 | Frankfurt

Zielgruppe: Alle sind willkommen

Do, 10. September 2026, 16 bis 17:30 Uhr

Leitung: Tim Rieth, Tabea Müller

Entgelt 45,- € | Mitglieder GEW 25,- €

Das hessische Genderverbot:

Pragmatismus oder Kulturkampf?

Fortbildung GP1678 | Frankfurt

Zielgruppe: Lehrkräfte, pädagogische Fachkräfte,
Interessierte

Di, 15. September 2026, 10 bis 17 Uhr

Leitung: Heiko Bolldorf

Entgelt 77,- € | Mitglieder GEW 50,- €

Lehrkraft sein in Zeiten existentieller Krisen:

Empowerment für neue Herausforderungen

Fortbildung GP1506 | Frankfurt

Zielgruppe: Lehrkräfte

Do, 17. September 2026, 10 bis 14 Uhr

Leitung: Inga Feuser

Entgelt 25,- € | Mitglieder GEW entgeltfrei

**Eintracht Frankfurt im Nationalsozialismus
(mit Besuch von Stadion und Museum)**

Fortbildung GP1508 | Frankfurt

Zielgruppe: Lehrkräfte, Interessierte

Mo, 26. Oktober 2026, 14:30 bis 17:30 Uhr

Leitung: Matthias Thoma

Entgelt 60,- € | Mitglieder GEW 44,- €

„Grüner Kapitalismus?“ Methoden für Unterricht und die außerschulische Bildung

Fortbildung GP1511 | Marburg

Zielgruppe: Lehrkräfte (insb. Politik und Wirtschaft), Interessierte

Do, 5. November 2026, 15 bis 17 Uhr

Leitung: Holger Oppenhäuser

Entgelt 45,- € | Mitglieder GEW 25,- €

Schlüsselqualifikation:

Genderkompetenz für die Schule

Fortbildung GP1513 | Frankfurt

Zielgruppe: Lehrkräfte, LiV

Fr, 6. November 2026, 10 bis 17 Uhr

Leitung: Melanie Schreiber

Entgelt 77,- € | Mitglieder GEW 50,- €

Einführung in die Anti-Bias-Arbeit

Fortbildung GP1515 | Online

Zielgruppe: Lehrkräfte, Interessierte

Di, 10. November 2026, 15 bis 17 Uhr

Leitung: Nikola Poitzmann

Entgelt 45,- € | Mitglieder GEW 25,- €

Radikalisierung durch Reichweite(n)? Extrem rechte Online-Strategien am Beispiel einer Influencerin

Fortbildung GP1514 | Online

Zielgruppe: Alle sind willkommen

Mi, 11. November 2026, 14 bis 17 Uhr

Leitung: Dr. Vincent Knopp

Entgelt 55,- € | Mitglieder GEW 35,- €

Kinder 1945 – Zeitzeuginnen 2025:

Ein Dokumentarfilm und seine Verwendung im Unterricht

Fortbildung GP1673 | Frankfurt

Zielgruppe: Alle sind willkommen

Do, 12. November 2026, 18 bis 20:30 Uhr

Moderation: Christa Führer-Rößmann

Eintritt 10,- € | Mitglieder GEW entgeltfrei

Nur niemals aufgeben! Die Geschichte einer jüdischen Familie: Lesung für Schulklassen

Lesung GP1516 | Frankfurt

Zielgruppe: Schulklassen

Fr, 13. November 2026, 10 bis 12 Uhr

Referentin: Rodika Rosenbaum

Schulklassen 95,- €

Umgang mit rechten Äußerungen im Schulalltag

Fortbildung GP1517 | Frankfurt

Zielgruppe: Lehrkräfte, sozialpädagogische Fachkräfte

Mi, 18. November 2026, 14 bis 18 Uhr

Leitung: Rote Linie

Entgelt 25,- € | Mitglieder GEW entgeltfrei

Lernen durch Erinnerung – Hand in Hand gegen Rassismus!

Zeitzeugengespräch GP1664 | Frankfurt

Zielgruppe: Schulklassen

Di, 24. November 2026, 10 bis 13:30 Uhr

Leitung: Ricardo Lenzi Laubinger (Sinti-Union Hessen)

Schulklassen entgeltfrei

Schule ohne Rassismus – Schule mit Courage: Projektvorstellung und Aufnahme ins Netzwerk

Fortbildung GP1518 | Online

Zielgruppe: Lehrkräfte, pädagogische Fachkräfte

Mi, 25. November 2026, 14:30 bis 17:30 Uhr

Leitung: Ahmet Selcuk Özkan

entgeltfrei

Die Betzavta-Methode für Konfliktlösung und Demokratiebildung

Fortbildung GP1522 | Marburg

Zielgruppe: Alle sind willkommen

Mo, 30. November 2026, 10 bis 17 Uhr

Leitung: Konstantin Korn

Entgelt 77,- € | Mitglieder GEW 50,- €

**Kapitalismuskritik im Unterricht –
mithilfe des Dokumentarfilms „Oeconomia“**

Fortbildung GP1520 | Frankfurt

Zielgruppe: Lehrkräfte, Interessierte

Mo, 30. November 2026, 14 bis 17 Uhr

Leitung: Samirah Kenawi

Entgelt 25,- € | Mitglieder GEW entgeltfrei

**Einblicke in die Lebenswelten rechtsextrem
orientierter Jugendlicher**

Fortbildung GP1523 | Online

Zielgruppe: Lehrkräfte, pädagogische Fachkräfte

Di, 1. Dezember 2026, 14 bis 18 Uhr

Leitung: Rote Linie

Entgelt 25,- € | Mitglieder GEW 15,- €

Antisemitismus im Alltag erkennen und handeln

Fortbildung GP1654 | Online

Zielgruppe: Lehrkräfte, Interessierte

Do, 3. Dezember 2026, 14 bis 15:30 Uhr

Leitung: Ricarda Theiss

entgeltfrei

Antisemitismus, Israel und der Nahostkonflikt

Fortbildung GP1525 | Frankfurt

Zielgruppe: Lehrkräfte, Interessierte

Mi, 9. Dezember 2026, 10 bis 17 Uhr

Leitung: Tibor Luckenbach, Michael Spaney

entgeltfrei

Beruf und Persönlichkeit

Endspurt: Pensionierung und Beamtenversorgung Fortbildung

Zielgruppe: Lehrkräfte (insb. ab 50 Jahre)

BP1529 | Frankfurt **Mi, 19. August 2026,**
10:30 bis 17 Uhr

BP1535 | Fulda **Do, 3. September 2026,**
10:30 bis 17 Uhr

BP1681 | Darmstadt **Mi, 9. September 2026,**
12 bis 16 Uhr

BP1544 | Frankfurt **Mi, 28. Oktober 2026,**
10:30 bis 17 Uhr

BP1546 | Marburg **Mo, 9. November 2026,**
10:30 bis 17 Uhr

BP1554 | Frankfurt **Mo, 30. November 2026,**
10:30 bis 17 Uhr

BP1563 | Fulda **Do, 21. Januar 2027,**
10:30 bis 17 Uhr

Leitung: Reinhard Besse

Entgelt 77,- € | Mitglieder GEW 25,- €

Die Kraft der Empathie (nach Marshall B. Rosenberg)

Fortbildung BP1530 | Online

Zielgruppe: Lehrkräfte, pädagogische Fachkräfte
Do, 20. August 2026, 15:30 bis 18 Uhr

Leitung: Anja Deistler

Entgelt 60,- € | Mitglieder GEW 44,- €

„Nicht mit mir...“ Rechte von Lehrkräften

Fortbildung BP1533 | Darmstadt

Zielgruppe: Lehrkräfte

Di, 25. August 2026, 14:30 bis 17 Uhr

Leitung: Tony C. Schwarz

Entgelt 55,- € | Mitglieder GEW 35,- €

Burnout-Prävention und Yoga-Techniken für Lehrkräfte

Fortbildung BP1534 | Wiesbaden

Zielgruppe: Lehrkräfte, Interessierte

Fr, 28. August 2026, 14:30 bis 17:30 Uhr

Leitung: Christine Kurylas

Entgelt 55,- € | Mitglieder GEW 35,- €

Im Ausland unterrichten?

Fortbildung BP1536 | Online

Zielgruppe: Lehrkräfte mit Interesse am Auslandsschuldienst

Di, 8. September 2026, 14:30 bis 17:30 Uhr

Leitung: Günther H. Fecht

Entgelt 55,- € | Mitglieder GEW 35,- €

Der positive Umgang in Elterngesprächen und der Elternarbeit: Konstruktiv – gelassen – motiviert

Fortbildung BP1538 | Wiesbaden

Zielgruppe: Lehrkräfte

Fr, 11. September 2026, 14:30 bis 17:30 Uhr

Leitung: Christine Kurylas

Entgelt 55,- € | Mitglieder GEW 35,- €

Aktiv Stress bewältigen zur Burnout-Prävention: Hilfreiches Selbstmanagement für mehr Lebensqualität

Fortbildung BP1651 | Online

Zielgruppe: Lehrkräfte, pädagogische Fachkräfte, Interessierte

Mo, 21. September 2026, 14:30 bis 17:30 Uhr

Leitung: Daniela Heil

Entgelt 94,- € | Mitglieder GEW 74,- €

Die Stimme stärken

Fortbildung BP1541 | Kassel

Zielgruppe: Lehrkräfte, Interessierte

Mi, 23. September 2026, 10 bis 17 Uhr

Leitung: Birte Waterstradt

Entgelt 94,- € | Mitglieder GEW 74,- €

Moderationstraining: Konferenzen, Teamsitzungen und Arbeitsgruppen effektiv leiten

Fortbildung BP1542 | Frankfurt

Zielgruppe: Alle sind willkommen

Mo, 26. Oktober 2026, 10 bis 17 Uhr

Leitung: Uwe Lennartz

Entgelt 94,- € | Mitglieder GEW 74,- €

Interkulturelle Kompetenz für die Schule

Fortbildung BP1543 | Online

Zielgruppe: Lehrkräfte, pädagogische Fachkräfte

Mi, 28. Oktober 2026, 14 bis 17 Uhr

Leitung: Julia Bechtluft

Entgelt 55,- € | Mitglieder GEW 35,- €

Klassenklima verbessern – Beziehungskompetenz und Präsenz stärken

Fortbildung BP1537 | Frankfurt

Zielgruppe: Lehrkräfte, pädagogische Fachkräfte

Do, 29. Oktober 2026, 10 bis 17 Uhr

Leitung: Klaudia Klaffke

Entgelt 94,- € | Mitglieder GEW 74,- €

Resilienz stärken mit inneren Ressourcen und Qigong

Fortbildung BP1547 | Frankfurt

Zielgruppe: Lehrkräfte, pädagogische Fachkräfte

Mo, 2. November 2026, 10 bis 17 Uhr

Leitung: Dirk Ortlinghaus

Entgelt 60,- € | Mitglieder GEW 44,- €

Sabbatjahr, Teilzeit, Beurlaubung:

Was muss ich beachten?

Fortbildung BP1558 | Kassel

Zielgruppe: Lehrkräfte, Interessierte

Do, 5. November 2026, 10 bis 16:30 Uhr

Leitung: Reinhard Besse

Entgelt 77,- € | Mitglieder GEW 25,- €

Stress lass nach

Fortbildung BP1674 | Online

Zielgruppe: Lehrkräfte, pädagogische Fachkräfte

Mi, 11. November 2026, 15:30 bis 18 Uhr

Leitung: Anja Deistler

Entgelt 60,- € | Mitglieder GEW 44,- €

Sich den Rücken stärken für den (beruflichen) Alltag: Kleine Rückenschule mit Tipps und Tricks für einen entspannteren Alltag

Fortbildung BP1540 | Marburg

Zielgruppe: Alle sind willkommen

Do, 12. November 2026, 10 bis 16 Uhr

Leitung: Monika Korell

Entgelt 77,- € | Mitglieder GEW 50,- €

iPhone und iPad für Einsteiger*innen und Senior*innen

Fortbildung BP1548 | Frankfurt

Zielgruppe: Benutzer*innen von iPhone und iPad

Mo, 16. November 2026, 10 bis 16:30 Uhr

Leitung: Ulrich Stahl

Entgelt 77,- € | Mitglieder GEW 50,- € |

Senioren GEW entgeltfrei

Arbeits- und Gesundheitsschutz: Rechtliche Fragen zu Dienstfähigkeit, Teildienstfähigkeit und Lebensarbeitszeit

Fortbildung BP1549 | Darmstadt

Zielgruppe: Lehrkräfte, Interessierte

Mi, 18. November 2026, 14 bis 17 Uhr

Leitung: Bernd Vogeler

Entgelt 25,- € | Mitglieder GEW entgeltfrei

Nicht auf den Mund gefallen: Rhetorikseminar für Lehrkräfte

Fortbildung BP1550 | Frankfurt

Zielgruppe: Lehrkräfte

Mo, 23. November 2026, 10 bis 16 Uhr

Leitung: Martina Lennartz

Entgelt 94,- € | Mitglieder GEW 74,- €

SozPäds – Rechte und Pflichten für sozialpädagogische Fachkräfte

Fortbildung

Zielgruppe: UBUS-Kräfte, sozialpädagogische Fachkräfte, Interessierte

BP1555 | Frankfurt Mi, 25. November 2026,
10 bis 17 Uhr

BP1556 | Kassel Do, 10. Dezember 2026,
10 bis 17 Uhr

Leitung: Annette Karsten, Julia Eckes

Entgelt 25,- € | Mitglieder GEW entgeltfrei

Elterngespräche: Zielgerichtet, effektiv und Nerven schonend

Fortbildung BP1553 | Kassel

Zielgruppe: Lehrkräfte, pädagogische Fachkräfte

Mi, 2. Dezember 2026, 10 bis 17 Uhr

Leitung: Uwe Riemer-Becker

Entgelt 94,- € | Mitglieder GEW 74,- €

Klare Stimme – Klarer Kopf:

Stimm- und Auftrittstraining

Fortbildung BP1531 | Frankfurt

Zielgruppe: Lehrkräfte, pädagogische Fachkräfte, Interessierte

Mo, 7. Dezember 2026, 10 bis 17 Uhr

Leitung: Kathleen Fritz

Entgelt 94,- € | Mitglieder GEW 74,- €

Zeitmanagement-Tools im pädagogischen Alltag: Mit Klarheit mehr Zeit gewinnen

Fortbildung BP1652 | Online

Zielgruppe: Lehrkräfte, pädagogische Fachkräfte, Interessierte

Mo, 7. Dezember 2026, 14:30 bis 17:30 Uhr

Leitung: Daniela Heil

Entgelt 94,- € | Mitglieder GEW 74,- €

**Ressourcenorientiertes Selbstmanagement:
Das Zürcher Ressourcenmodell im
pädagogischen Kontext**

Fortbildung BP1656 | Frankfurt

Zielgruppe: Lehrkräfte, pädagogische Fachkräfte,
Interessierte

Di, 8. Dezember 2026, 10 bis 17 Uhr

Leitung: Daniela Heil

Entgelt 94,- € | Mitglieder GEW 74,- €

**Meine Rente muss zum Leben reichen:
Traum oder Wirklichkeit? Rentenfragen
für Angestellte im Bildungsbereich**

Fortbildung BP1557 | Darmstadt

Zielgruppe: Lehrkräfte und sozialpädagogische
Fachkräfte im Angestelltenstatus

Di, 8. Dezember 2026, 14 bis 17 Uhr

Leitung: Bernd Vogeler

Entgelt 25,- € | Mitglieder GEW entgeltfrei

**Lohnsteuererklärung 2025:
Grundlagen, Hinweise und Tipps**

Fortbildung BP1559 | Online

Zielgruppe: Alle sind willkommen

Do, 10. Dezember 2026, 15 bis 17 Uhr

Leitung: Ralph-Dieter Lemke

Entgelt 25,- € | Mitglieder GEW entgeltfrei

Stress und Burn-Out-Prävention in der Schule

Fortbildung BP1560 | Kassel

Zielgruppe: Lehrkräfte

Di, 19. Januar 2027, 10 bis 17 Uhr

Leitung: Uwe Riemer-Becker

Entgelt 94,- € | Mitglieder GEW 74,- €

Stimmig auftreten: Vocaltraining für Lehrkräfte

Fortbildung BP1561 | Darmstadt

Zielgruppe: Alle sind willkommen

Di, 19. Januar 2027, 14 bis 18 Uhr

Leitung: Nadja Soukup

Entgelt 60,- € | Mitglieder GEW 44,- €

Pädagogik und Erziehung

Deutungshoheiten multiperspektivisch hinterfragen

Fortbildung PE1671 | [Online](#)

Zielgruppe: Lehrkräfte, pädagogische Fachkräfte

Mi, 19. August 2026, 16 bis 18 Uhr

Leitung: Sophia Farroukh

Entgelt 55,- € | Mitglieder GEW 35,- €

Einführung in die Gewaltfreie Kommunikation

Fortbildung PE1568 | [Kassel](#)

Zielgruppe: Alle sind willkommen

Mo, 31. August 2026, 10 bis 17 Uhr

Leitung: Anja Deistler

Entgelt 94,- € | Mitglieder GEW 74,- €

Zwischen den Stühlen:

Jugendliche mit Migrationshintergrund in der Identitätsfindung unterstützen

Fortbildung PE1566 | [Online](#)

Zielgruppe: Lehrkräfte, pädagogische Fachkräfte

Mo, 31. August 2026, 15 bis 18 Uhr

Leitung: Sophia Farroukh

Entgelt 55,- € | Mitglieder GEW 35,- €

Aktivitäten und kooperative Spiele für Gruppen – auch zum Thema Nachhaltigkeit

Fortbildung PE1679 | [Ebsdorfergrund](#)

Zielgruppe: Lehrkräfte, pädagogische Fachkräfte

Di, 8. September 2026, 14 bis 16:15 Uhr

Leitung: Sonja Lange

entgeltfrei

Das entwicklungspädagogische Konzept (ETEP): Zur Förderung sozial-emotionaler Kompetenz bei Verhaltensauffälligkeit

Fortbildung PE1569 | [Online](#)

Zielgruppe: Lehrkräfte, pädagogische Fachkräfte, LiV

Fr, 11. September 2026, 14 bis 17 Uhr

Leitung: Susanne Nachbar

Entgelt 55,- € | Mitglieder GEW 35,- €

Schüler*innen mit Sozialverhaltensstörung im Schulalltag

[Fortbildung PE1570 | Online](#)

Zielgruppe: Lehrkräfte

Di, 15. September 2026, 15 bis 17 Uhr

Leitung: Kerstin Ferst

Entgelt 45,- € | Mitglieder GEW 25,- €

Was tun bei möglicher Kindeswohlgefährdung? Schulische Aufgaben im Kinderschutz souverän meistern

[Fortbildung PE1572 | Online](#)

Zielgruppe: Lehrkräfte, pädagogische Fachkräfte

Mo, 21. September 2026, 15 bis 17 Uhr

Leitung: Mara Walch

Entgelt 45,- € | Mitglieder GEW 25,- €

Unterrichtsstörungen?

Prävention und Intervention beziehungsorientiert

[Fortbildung PE1573 | Darmstadt](#)

Zielgruppe: Lehrkräfte, pädagogische Fachkräfte

Di, 22. September 2026, 10 bis 17 Uhr

Leitung: Klaudia Klaffke

Entgelt 94,- € | Mitglieder GEW 74,- €

Beratungsgespräche mit Kindern und Jugendlichen: Lehrkräfte als Türöffner in schwierigen Lebenssituationen

[Fortbildung PE1575 | Online](#)

Zielgruppe: Lehrkräfte, pädagogische Fachkräfte

Do, 24. September 2026, 14 bis 17 Uhr

Leitung: Nikola Poitzmann

Entgelt 55,- € | Mitglieder GEW 35,- €

Grundlagen Traumapädagogik: Zum Umgang mit traumatisierten Kindern und Jugendlichen

[Fortbildung PE1574 | Online](#)

Zielgruppe: pädagogische Fachkräfte, Jugendhilfe

Do, 24. September 2026, 14:30 bis 17:30 Uhr

Leitung: Guido Fuchs

Entgelt 60,- € | Mitglieder GEW 44,- €

Yoga mit Kindern

Fortbildung [PE1577](#) | [Wiesbaden](#)

Zielgruppe: Alle sind willkommen

Fr, 25. September 2026, 14:30 bis 17:30 Uhr

Leitung: Christine Kurylas

Entgelt 60,- € | Mitglieder GEW 44,- €

Hochsensibilität in der Schule

Fortbildung [PE1576](#) | [Online](#)

Zielgruppe: Lehrkräfte, pädagogische Fachkräfte

Mo, 2. November 2026, 14:30 bis 17:30 Uhr

Leitung: Daniela Heil

Entgelt 60,- € | Mitglieder GEW 44,- €

„Ich gehe nicht zur Schule! Ich will nicht!“

Schulphobie, Schulangst, Schulschwänzen

Fortbildung [PE1579](#) | [Online](#)

Zielgruppe: Lehrkräfte, Schulsozialarbeiter*innen

Di, 3. November 2026, 14 bis 18 Uhr

Leitung: Gaby Kalb

Entgelt 60,- € | Mitglieder GEW 44,- €

Nachhaltige (Weihnachts-) Geschenkwerkstatt

Fortbildung [PE1680](#) | [Ebsdorfergrund](#)

Zielgruppe: Lehrkräfte, pädagogische Fachkräfte

Di, 3. November 2026, 14 bis 16:15 Uhr

Leitung: Sonja Lange

entgeltfrei

Kinder im Autismus-Spektrum: ...wenn manches einfach anders ist und trotzdem gut

Fortbildung [PE1578](#) | [Online](#)

Zielgruppe: Lehrkräfte, pädagogische Fachkräfte

Di, 3. November 2026, 14:30 bis 17:30 Uhr

Leitung: Daniela Heil

Entgelt 60,- € | Mitglieder GEW 44,- €

**Autogenes Training mit Kindern:
Möglichkeiten der Umsetzung in Schule und Alltag**
[Fortbildung PE1564 | Marburg](#)

Zielgruppe: Alle sind willkommen

Mi, 4. November 2026, 14:30 bis 17:30 Uhr

Leitung: Monika Korell

Entgelt 55,- € | Mitglieder GEW 35,- €

**Resilienz mit (hoch-)sensiblen Kindern trainieren:
Selbstwirksamkeit, Selbststeuerung,
Selbstwahrnehmung fördern**

[Fortbildung PE1649 | Online](#)

Zielgruppe: Lehrkräfte, pädagogische Fachkräfte

Di, 17. November 2026, 10 bis 16:30 Uhr

Leitung: Daniela Heil

Entgelt 94,- € | Mitglieder GEW 74,- €

Kooperationsspiele im Unterricht:

Soziales Lernen aktiv fördern

[Fortbildung PE1582 | Frankfurt](#)

Zielgruppe: Lehrkräfte, pädagogische Fachkräfte

Mi, 25. November 2026, 14 bis 17 Uhr

Leitung: Judith Senger

Entgelt 60,- € | Mitglieder GEW 44,- €

Verhaltensauffällige Kinder

[Fortbildung PE1583 | Marburg](#)

Zielgruppe: Lehrkräfte, pädagogische Fachkräfte

Do, 26. November 2026, 9:30 bis 16:30 Uhr

Leitung: Marion Milbradt

Entgelt 94,- € | Mitglieder GEW 74,- €

Einführung in die Erlebnispädagogik

[Fortbildung PE1584 | Frankfurt](#)

Zielgruppe: Lehrkräfte, pädagogische Fachkräfte

Fr, 27. November 2026, 10 bis 15:30 Uhr

Leitung: Thomas Reeh

Entgelt 77,- € | Mitglieder GEW 50,- €

**Hochsensibilität im Berufsleben:
Feinfühligere Potentiale nutzen und
Herausforderungen konstruktiv angehen**

Fortbildung PE1657 | [Online](#)

Zielgruppe: Lehrkräfte, pädagogische Fachkräfte,
Interessierte

Mo, 30. November 2026, 10 bis 16 Uhr

Leitung: Daniela Heil

Entgelt 94,- € | Mitglieder GEW 74,- €

Spiele für die Halle und den Schulhof

Fortbildung PE1585 | [Frankfurt](#)

Zielgruppe: Lehrkräfte, pädagogische Fachkräfte

Fr, 4. Dezember 2026, 11 bis 17 Uhr

Leitung: Norbert Stockert

Entgelt 77,- € | Mitglieder GEW 50,- €

Starke Gefühle, starke Lösungen

Fortbildung PE1571 | [Frankfurt](#)

Zielgruppe: Pädagogische Fachkräfte, Erzieher*innen

Do, 10. Dezember 2026, 10 bis 16 Uhr

Leitung: Klaus Daniel

Entgelt 77,- € | Mitglieder GEW 50,- €

**Autismus: Umgang mit besonderen Schüler*innen
im Unterricht**

Fortbildung PE1587 | [Online](#)

Zielgruppe: Lehrkräfte, pädagogische Fachkräfte

Mi, 20. Januar 2027, 15 bis 17 Uhr

Leitung: Kerstin Ferst

Entgelt 45,- € | Mitglieder GEW 25,- €

11 Gute Gründe für die GEW

1. **Gemeinsam deine Interessen vertreten**

Gemeinsam vertreten wir deine Interessen am Arbeitsplatz. Egal, ob in der Tarifrunde oder bei Konflikten in der Schule – wir sind an deiner Seite! Das ist, was Gewerkschaft ausmacht.

2. **Eine solidarische Gemeinschaft**

Bei uns kämpfen alle für einander. Egal ob Angestellte, Beamt:in, sozialpädagogische Fachkraft, Studierende, LiV oder in Pension und Rente, wir halten zusammen.

3. **Bessere Arbeitsbedingungen**

Zeit für deine gute Arbeit! Gemeinsam kämpfen wir für bessere Arbeitsbedingungen, kleinere Lerngruppen, weniger Pflichtstunden und Entlastung!

4. **Faire Löhne und amtsangemessene Besoldung**

Du bist mehr wert! Gemeinsam mit dir sorgen wir dafür, dass deine Arbeit auch finanziell anerkannt wird – ob durch Tarifverhandlungen mit dem Land, die Lehrkräfte-Entgeltordnung, die Übertragung der Tarifergebnisse auf die Beamt:innen oder deinen Einsatz für eine verfassungskonforme Besoldung.

5. **Einwandfrei versichert**

Wenn im Beruf etwas schiefgeht, stehst du nicht alleine da. Wir springen mit unserer Berufshaftpflichtversicherung für dich ein. Ein verlorener Dienstschlüssel oder Glasbruch im Labor sind kein Problem.

6. **Aktiv im Betrieb, in Gesellschaft und Politik**

Wir stehen für Demokratie – nicht nur in der Politik, sondern auch am Arbeitsplatz. Du kannst mit deinen Kolleg:innen und den GEW-Personalräten mitgestalten. Wir sind der richtige Ort für dein politisches Engagement.

7. Deine Rechte verteidigen – mit Rechtsschutz im Rücken

Du bist falsch eingruppiert? Du wurdest unfair beurteilt? Du hast Fragen rund um Teilzeit oder Versetzung? Mit all diesen Fragen bist du bei uns an der richtigen Adresse! Wir bieten eine kostenfreie Rechtsberatung und umfassenden Rechtsschutz in allen beruflichen Angelegenheiten – wenn nötig bis in die letzte Instanz!

8. Arbeitsbedingungen sind Lernbedingungen

In der GEW kämpfen wir nicht nur für uns Beschäftigte. Als Bildungsprofis wissen wir am besten, was es für gute Bildung braucht. Denn gute Arbeitsbedingungen sind gute Lernbedingungen.

9. Streiken, ohne arm zu werden

Wenn das Land Hessen sich bei den Tarifverhandlungen für Angestellte stur stellt, bleibt uns keine Wahl: Wir streiken und gehen auf die Straße. Dafür zahlen wir dir Streikgeld, damit sich jede:r das Kämpfen leisten kann.

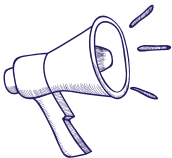
10. Für eine gerechte Gesellschaft

Klimagerechtigkeit, Gleichstellung, klare Kante gegen Rechts – es gibt viel zu tun.

11. Bescheid wissen

Unsere Publikationen und Mitgliederinformationen helfen dir im Arbeitsalltag und in der bildungspolitischen Debatte. Bei uns findest du mit der lea bildungsgesellschaft eine der größten Anbieterinnen von Fortbildungen.

www.lea-bildung.de



Mach mit!
Werde Mitglied.



Schule und Unterricht

Chancen und Risiken der Künstlichen Intelligenz

Fortbildung SU1672 | Marburg

Zielgruppe: Lehrkräfte, pädagogische Fachkräfte, Interessierte

Di, 18. August 2026, 10 bis 17 Uhr

Leitung: Heiko Bolldorf

Entgelt 77,- € | Mitglieder GEW 50,- €

Mathematik lernen mit interaktiven Experimenten: Einführung in das Mathematikum Gießen

Fortbildung SU1588 | Gießen

Zielgruppe: Lehrkräfte (Mathematik)

Di, 25. August 2026, 14 bis 18 Uhr

Leitung: Prof. Dr. Albrecht Beutelspacher

Entgelt 25,- € | Mitglieder GEW 15,- €

Schülervertretungen unterstützen: Zur Arbeit von Verbindungslehrkräften

Fortbildung SU1590 | Online

Zielgruppe: Lehrkräfte (ab Kl. 5)

Di, 1. September 2026, 14:30 bis 17:30 Uhr

Leitung: Martina Lennartz

Entgelt 60,- € | Mitglieder GEW 44,- €

Fotografieren mit dem Handy

Fortbildung SU1606 | Frankfurt

Zielgruppe: Lehrkräfte (Kunst)

Mi, 2. September 2026, 14 bis 17:30 Uhr

Leitung: Nikolaus A. Nessler

Entgelt 60,- € | Mitglieder GEW 44,- €

Gegenwart von Krieg, Konflikten und Krisen in der Grundschule

Fortbildung SU1682 | Frankfurt

Zielgruppe: Lehrkräfte (Grundschule), pädagogische Fachkräfte

Fr, 4. September 2026, 15 bis 17 Uhr

Leitung: Susanne Schittler

Entgelt 55,- € | Mitglieder GEW 35,- €

Schreibanlässe im 1. und 2. Schuljahr

Fortbildung SU1592 | Online

Zielgruppe: Lehrkräfte (Grundschule)

Mo, 7. September 2026, 14:30 bis 17:30 Uhr

Leitung: Stephanie Jurkscheit

Entgelt 55,- € | Mitglieder GEW 35,- €

Spielerisch Tiere und Figuren formen aus Ton

Fortbildung SU1683 | Harbach (Grünberg)

Zielgruppe: Lehrkräfte (Kunst),

pädagogische Fachkräfte, Interessierte

Di, 8. September 2026, 10 bis 17 Uhr

Leitung: Eva Naomi Watanabe

Entgelt 94,- € | Mitglieder GEW 74,- €

Grundvorstellungen aufbauen –

Rechenprobleme überwinden:

Zahlen, Addition und Subtraktion bis 100

Fortbildung SU1669 | Frankfurt

Zielgruppe: Studierende, LiV und interessierte

Grundschul- und Förderlehrkräfte

Di, 8. September 2026, 16 bis 18 Uhr

Leitung: Dominique Naß

Entgelt 45,- € | Mitglieder GEW 25,- €

Schulrecht in der Zweiten Staatsprüfung – lea hilft!

Fortbildung

Zielgruppe: Lehrkräfte im Vorbereitungsdienst

SU1598 | Frankfurt **Sa, 12. September 2026**,

10 bis 17 Uhr

Leitung: Madlen Krawatzek, Anne Wernet

SU1653 | Kassel **Sa, 12. September 2026**,

10 bis 17 Uhr

Leitung: David Redelberger-Engel, Malte Spiekermann

Entgelt 29,- € | Mitglieder GEW entgeltfrei

Filme drehen im Unterricht

Fortbildung SU1594 | Frankfurt

Zielgruppe: Lehrkräfte

Mo, 14. September 2026, 10 bis 17 Uhr

Leitung: Dr. Julian Namé

Entgelt 77,- € | Mitglieder GEW 50,- €

NIK – Nonverbale Intervention im Klassenraum

Fortbildung SU1663 | Frankfurt

Zielgruppe: Lehrkräfte, pädagogische Fachkräfte

Mi, 16. September 2026, 10 bis 16 Uhr

Leitung: Stephanie Bergmann-Drolsbach

Entgelt 94,- € | Mitglieder GEW 74,- €

Humor im Schulalltag

Fortbildung SU1597 | Darmstadt

Zielgruppe: Lehrkräfte, pädagogische Fachkräfte,

Interessierte

Mi, 16. September 2026, 14 bis 17 Uhr

Leitung: Sandra Hein

Entgelt 55,- € | Mitglieder GEW 35,- €

Das Neue Frankfurt:

Neues Frankfurt – Neues Bauen

Fortbildung SU1676 | Frankfurt

Zielgruppe: Lehrkräfte (Kunst, Oberstufe)

Fr, 18. September 2026, 10 bis 17 Uhr

Leitung: Dr. Dr. Arne Winkelmann

Entgelt 94,- € | Mitglieder GEW 74,- €

Design for Democracy

Fortbildung SU1600 | Frankfurt

Zielgruppe: Lehrkräfte, Kunstvermittler,

pädagogische Fachkräfte

Mo, 21. September 2026, 10 bis 17 Uhr

Leitung: Nikolaus A. Nessler

Entgelt 94,- € | Mitglieder GEW 74,- €

Klimabildung an Grund- und weiterführenden Schulen

Fortbildung SU1605 | Frankfurt

Zielgruppe: Lehrkräfte, Interessierte

Di, 27. Oktober 2026, 14:30 bis 18 Uhr

Leitung: Umweltlernen in Frankfurt e.V.

entgeltfrei

Von Deutsch als Fremdsprache zu Deutsch als Zweitsprache: Einführung und Entwicklung des deutschen Spracherwerbs

Fortbildung SU1596 | Darmstadt

Zielgruppe: Lehrkräfte, Studierende, LiV

Do, 29. Oktober 2026, 14 bis 17:30 Uhr

Leitung: Maurella Carbone

Entgelt 55,- € | Mitglieder GEW 35,- €

Grundlagen des Architekturmodellbaus

Fortbildung SU1607 | Frankfurt

Zielgruppe: Lehrkräfte (Kunst, Oberstufe)

Di, 3. November 2026, 10 bis 17 Uhr

Leitung: Dr. Dr. Arne Winkelmann

Entgelt 94,- € | Mitglieder GEW 74,- €

Kleinere Schreib- und Gestaltungsideen für zwischendurch im Lebensraum Schule

Fortbildung SU1591 | Marburg

Zielgruppe: Alle sind willkommen

Fr, 6. November 2026, 14 bis 17 Uhr

Leitung: Monika Korell

Entgelt 55,- € | Mitglieder GEW 35,- €

Schülerfeedback: Partizipation von Schüler*innen an der Unterrichtsgestaltung

Fortbildung SU1604 | Frankfurt

Zielgruppe: Lehrkräfte, Interessierte

Mo, 9. November 2026, 10 bis 17 Uhr

Leitung: Ulrich Steffens

Entgelt 77,- € | Mitglieder GEW 50,- €

Töpfern – Aufbautechniken

Fortbildung SU1608 | Darmstadt

Zielgruppe: Lehrkräfte (insb. Grundschule und Sek. I)

Mo, 9. November 2026, 10 bis 17 Uhr

Leitung: Brigitte Pello

Entgelt 77,- € | Mitglieder GEW 50,- €

Grundlagen der sexuellen Bildung an Schulen

Fortbildung SU1610 | Frankfurt

Zielgruppe: Lehrkräfte, pädagogische Fachkräfte

Mo, 16. November 2026, 10 bis 17 Uhr

Leitung: Katharina Luley, Leonid Hamm

Entgelt 94,- € | Mitglieder GEW 74,- €

Nutzen oder verbieten?

Text-KI im Fremdsprachenunterricht

Fortbildung SU1611 | Online

Zielgruppe: Lehrkräfte

Di, 17. November 2026, 16:30 bis 18:30 Uhr

Leitung: Jan Mandler

Entgelt 60,- € | Mitglieder GEW 44,- €

Grundlagen der Schulentwicklung

Fortbildung SU1603 | Frankfurt

Zielgruppe: Lehrkräfte, Interessierte

Do, 19. November 2026, 10 bis 17 Uhr

Leitung: Ulrich Steffens

Entgelt 77,- € | Mitglieder GEW 50,- €

Die Tetra Pak Tiefdrucktechnik oder wie man eine Radierung mit der Nudelmaschine herstellen kann

Fortbildung SU1612 | Darmstadt

Zielgruppe: Lehrkräfte (Kunst, auch fachfremd)

Do, 19. November 2026, 14:30 bis 17:30 Uhr

Leitung: Ulrike Springer

Entgelt 55,- € | Mitglieder GEW 35,- €

Freiwilligendienste:

Lernen mit dem Escape Game „Projekt Zukunft“

Fortbildung SU1613 | Online

Zielgruppe: Lehrkräfte

Fr, 20. November 2026, 14:30 bis 17:30 Uhr

Leitung: LAG Freiwilligendienste Hessen

entgeltfrei

**Einfache Drucktechniken im Kunstunterricht:
Drucken ohne Presse**

Fortbildung SU1614 | Darmstadt

Zielgruppe: Lehrkräfte

Mo, 23. November 2026, 14:30 bis 17:30 Uhr

Leitung: Brigitte Pello

Entgelt 55,- € | Mitglieder GEW 35,- €

Geometrie im Kunstunterricht

Fortbildung SU1670 | Frankfurt

Zielgruppe: Studierende, LiV, Lehrkräfte (Grundschule)

Di, 24. November 2026, 16 bis 18 Uhr

Leitung: Dominique Naß

Entgelt 45,- € | Mitglieder GEW 25,- €

**Erfolgreiche Planung und Gestaltung von
Pädagogischen Tagen: Worauf es ankommt**

Fortbildung SU1589 | Frankfurt

Zielgruppe: Lehrkräfte, Interessierte

Mo, 7. Dezember 2026, 10 bis 17 Uhr

Leitung: Ulrich Steffens

Entgelt 77,- € | Mitglieder GEW 50,- €

**Die UN-Nachhaltigkeitsziele im Schulalltag –
BNE in der Praxis**

Fortbildung SU1593 | Frankfurt

Zielgruppe: Lehrkräfte, Schulleitungen, Interessierte

Mi, 9. Dezember 2026, 14:30 bis 18 Uhr

Leitung: Umweltlernen in Frankfurt e.V.

entgeltfrei

**Referate, mündliche Prüfungen und
Vorstellungsgespräche: Mit Schüler*innen
am Thema Präsenz arbeiten**

Fortbildung SU1617 | Marburg

Zielgruppe: Lehrkräfte

Mo, 18. Januar 2027, 10 bis 16 Uhr

Leitung: Jessica Stukenberg

Entgelt 94,- € | Mitglieder GEW 74,- €

**Siebdruck im Kunstunterricht –
ohne komplizierten technischen Apparat**

Fortbildung SU1616 | Darmstadt

Zielgruppe: Lehrkräfte (Kunst, auch fachfremd)

Mo, 18. Januar 2027, 14:30 bis 17:30 Uhr

Leitung: Ulrike Springer

Entgelt 55,- € | Mitglieder GEW 35,- €

Schulrecht – (k)ein Buch mit sieben Siegeln?

Fortbildung SU1618 | Frankfurt

Zielgruppe: Lehrkräfte, LiV, Schulleitung

Do, 21. Januar 2027, 10 bis 18 Uhr

Leitung: Volker Igstadt

Entgelt 77,- € | Mitglieder GEW 50,- €

Maschinenschein

Maschinenschein Holzbearbeitungsmaschinen

Lehrgang | Petersberg (Hessen)

Zielgruppe: Lehrkräfte

MS1528 Fr, 21. August 2026, 13 bis 19 Uhr und
Sa, 22. August 2026, 8:30 bis 16:30 Uhr

MS1646 Fr, 22. Januar 2027, 13 bis 19 Uhr und
Sa, 23. Januar 2027, 8:30 bis 16:30 Uhr

Leitung: Cornelia Backmund

Entgelt 280,- € | Mitglieder GEW 250,- €

Maschinenschein Intensivkurs

Lehrgang | Hanau

Zielgruppe: Lehrkräfte, LiV

MS1641 Mi, 26. August 2026, 8 bis 17 Uhr,
Do, 27. August 2026, 16 bis 20 Uhr,
Mi, 2. September 2026, 16 bis 20 Uhr und
Do, 3. September 2026, 16 bis 20 Uhr

Leitung: Frank Stahmer

MS1643 Di, 27. Oktober 2026, 16 bis 20 Uhr,
Mi, 28. Oktober 2026, 8 bis 17 Uhr,
Di, 3. November 2026, 16 bis 20 Uhr und
Mi, 4. November 2026, 16 bis 20 Uhr

Leitung: Stefan Sachs

Entgelt 280,- € | Mitglieder GEW 250,- €

Maschinenschein Holzverarbeitung

Lehrgang | Kassel

Zielgruppe: Lehrkräfte

MS1642 Fr, 11. September 2026, 12 bis 19 Uhr und
Sa, 12. September 2026, 8:30 bis 16:30

MS1644 Fr, 30. Oktober 2026, 12 bis 19 Uhr und
Sa, 31. Oktober 2026, 8:30 bis 16:30

MS1647 Fr, 22. Januar 2027, 12 bis 19 Uhr und
Sa, 23. Januar 2027, 8:30 bis 16:30

Leitung: Lambert Löher

Entgelt 275,- € | Mitglieder GEW 225,- €

Maschinenschein Holzverarbeitung – Intensiv

Lehrgang MS1645 | Fürth (Odenwald)

Zielgruppe: Lehrkräfte

Di, 3. November, Di, 10. November,

Di, 17. November, Di, 24. November, Di, 1. Dezember

und **Di, 8. Dezember 2026**, jeweils 14:30 bis 19 Uhr

Leitung: Jürgen Schnellbacher

Entgelt 280,- € | Mitglieder GEW 250,- €

Tarif und Recht

PR-Schulung: Einstieg und Auffrischung

PR-Schulung

Zielgruppe: Schulische Personalräte (auch GPRS/HPRS)

TR1619 | Darmstadt Mo, 17. August 2026,
10 bis 17 Uhr

Leitung: Tony C. Schwarz

TR1620 | Fulda Di, 18. August 2026,
10 bis 17 Uhr

TR1625 | Frankfurt Mo, 31. August 2026,
10 bis 17 Uhr

Leitung: Heike Lühmann

TR1635 | Marburg Do, 19. November 2026,
10:30 bis 16:30 Uhr

Leitung: Reinhard Besse

Entgelt PR (zahlt Land Hessen) 225,- €

Rechtsfragen I A (Arbeitszeit): Pflichtstunden, Deputate, Mehrarbeit und Stellenzuweisung

PR-Schulung

Zielgruppe: Schulische Personalräte (auch GPRS/HPRS)

TR1622 | Frankfurt Do, 20. August 2026,
10 bis 17 Uhr

Leitung: Heike Lühmann

TR1665 | Fulda Mi, 23. September 2026,
10 bis 17 Uhr

Leitung: Sebastian Schackert

Entgelt PR (zahlt Land Hessen) 225,- €

Grundlagenschulung Kommunikation für Personalräte

PR-Schulung

Zielgruppe: Schulische Personalräte (auch GPRS/HPRS)

TR1626 | Frankfurt Di, 25. August 2026,
10 bis 17 Uhr

TR1621 | Darmstadt Do, 27. August 2026,
10 bis 17 Uhr

Leitung: Maria Späh

Entgelt PR (zahlt Land Hessen) 225,- €

Beteiligungsrechte des Personalrats umsetzen

PR-Schulung TR1623 | Frankfurt

Zielgruppe: Schulische Personalräte (auch GPRS/HPRS)

Mi, 26. August 2026, 10:30 bis 16:30 Uhr

Leitung: Reinhard Besse

Entgelt PR (zahlt Land Hessen) 225,- €

Rechtsfragen I B (Arbeitszeit): Teilzeit, Dienstpflichten und Mehrarbeit

PR-Schulung

Zielgruppe: Schulische Personalräte (auch GPRS/HPRS)

TR1624 | Fulda **Do, 27. August 2026,**
10 bis 17 Uhr

Leitung: Heike Lühmann

TR1666 | Frankfurt **Mi, 2. Dezember 2026,**
10 bis 17 Uhr

Leitung: Sebastian Schackert

Entgelt PR (zahlt Land Hessen) 225,- €

Praxisworkshop Datenschutz:

Private Ressourcen im dienstlichen Kontext

PR-Schulung TR1628 | Frankfurt

Zielgruppe: Schulische Personalräte und
Datenschutzbeauftragte

Mi, 9. September 2026, 10 bis 16 Uhr

Leitung: Roland Schäfer

Entgelt PR (zahlt Land Hessen) 225,- €

Datenschutz an Schulen für schulische Personalräte und Datenschutzbeauftragte (Grundlagen)

PR-Schulung

Zielgruppe: Schulische Personalräte und
Datenschutzbeauftragte

TR1629 | Frankfurt **Mi, 23. September 2026,**
10 bis 16 Uhr

TR1636 | Online **Di, 1. Dezember 2026 und**
Do, 3. Dezember 2026,
jeweils 14:30 bis 17 Uhr

Leitung: Roland Schäfer

Entgelt PR (zahlt Land Hessen) 225,- €

Aufbauschulung Kommunikation für Personalräte

PR-Schulung

Zielgruppe: Schulische Personalräte (auch GPRS/HPRS)

TR1630 | Frankfurt Mi, 4. November 2026,

10 bis 17 Uhr

TR1631 | Darmstadt Di, 10. November 2026,

10 bis 17 Uhr

Leitung: Maria Späh

Entgelt PR (zahlt Land Hessen) 225,- €

Grundschulung für Lehrkräfte im Vorbereitungsdienst in Personalräten an Studienseminaren

PR-Schulung TR1632 | Frankfurt

Zielgruppe: LiV in Personalräten an Studienseminaren

Mi, 11. November 2026, 10 bis 17 Uhr

Leitung: Luise Brunner, Heike Lühmann

Entgelt PR (zahlt Land Hessen) 225,- €

Aktuelle Rechtsprechung im Datenschutzrecht mit Bezug zum Arbeitsrecht

PR-Schulung TR1675 | Frankfurt

Zielgruppe: Schulische Personalräte und

Datenschutzbeauftragte

Mi, 11. November 2026, 15 bis 17 Uhr

Leitung: Roland Schäfer

Entgelt PR (zahlt Land Hessen) 225,- €

Personalversammlungen gestalten

PR-Schulung TR1633 | Darmstadt

Zielgruppe: Schulische Personalräte (auch GPRS/HPRS)

Do, 12. November 2026, 10 bis 17 Uhr

Leitung: Tony C. Schwarz

Entgelt PR (zahlt Land Hessen) 225,- €

KI im Betrieb: Mitbestimmung des Personalrats beim Einsatz von Künstlicher Intelligenz

PR-Schulung TR1639 | Frankfurt

Zielgruppe: Mitglieder von Personalräten

Do, 12. November 2026, 10 bis 17 Uhr

Leitung: Martin Lechner, Nils Schlesinger

Entgelt PR (zahlt Land Hessen) 225,- €

Rechtsfragen für Personalräte II: Beamtenrecht

PR-Schulung TR1667 | Frankfurt

Zielgruppe: Schulische Personalräte (auch GPRS/HPRS)

Mi, 18. November 2026, 10 bis 17 Uhr

Leitung: Sebastian Schackert

Entgelt PR (zahlt Land Hessen) 225,- €

Pensionsrecht und begrenzte Dienstfähigkeit für Personalräte

PR-Schulung TR1634 | Fulda

Zielgruppe: Personalräte (auch GPRS/HPRS)

Mi, 25. November 2026, 10:30 bis 17 Uhr

Leitung: Reinhard Besse

Entgelt PR (zahlt Land Hessen) 225,- €

Rechtsfragen für Personalräte III:

Dienst- und Konferenzordnung

PR-Schulung TR1668 | Marburg

Zielgruppe: Schulische Personalräte (auch GPRS/HPRS)

Mi, 9. Dezember 2026, 10 bis 17 Uhr

Leitung: Sebastian Schackert

Entgelt PR (zahlt Land Hessen) 225,- €

Datenschutz an Schulen: Vertiefungsseminar

PR-Schulung TR1640 | Frankfurt

Zielgruppe: Schulische Personalräte und

Datenschutzbeauftragte

Mi, 20. Januar 2027, 10 bis 16 Uhr

Leitung: Roland Schäfer

Entgelt PR (zahlt Land Hessen) 225,- €

Bildungsurlaub und Reisen

Für die als „Bildungsurlaub“ bezeichneten Veranstaltungen werden nach dem Hessischen Bildungsurlaubsgesetz (HBUG) jeweils fünf Tage Bildungsurlaub beantragt. Bildungsurlaub für andere Bundesländer kann auf Nachfrage beantragt werden.

Hinweis: GEW-Mitglieder erhalten bei der Teilnahme an einer lea-Reise einen Gutschein, der sie zur kostenlosen Teilnahme an einer weiteren lea-Fortbildung (ausgenommen Reisen und Maschinenschein-Lehrgänge) berechtigt.

Wandern im Nationalpark Šumava/Böhmerwald

Studienreise UR1658 | Tschechische Republik

Zielgruppe: Alle sind willkommen

Sa, 10. Oktober bis Sa, 17. Oktober 2026

Leitung: Jiří Franc, Dalibor Hirič

Entgelt (EZ) 980,- € | Entgelt (DZ) 750,- €

Das solidarische Wien: Engagement, Gewerkschaften und Antifaschismus in Österreich

Bildungsurlaub UR1684 | Wien

Zielgruppe: Alle sind willkommen

So, 11. Oktober bis Fr, 16. Oktober 2026

Leitung: Dana Lüddemann

Entgelt (DZ/HP) 795,- € | Entgelt (EZ/HP) 995,- € |

Entgelt (ohne Übernachtung/nur Programm) 465,- €

Schneeschuhwandern im Nationalpark Šumava/Böhmerwald

Studienreise UR1659 | Tschechische Republik

Zielgruppe: Alle sind willkommen

Sa, 2. Januar bis Sa, 9. Januar 2027

Leitung: Jiří Franc, Dalibor Hirič

Entgelt (EZ) 1070,- € | Entgelt (DZ) 840,- €

Das Recht auf Fortbildung

Rechte und Pflichten

Lehrkräfte und pädagogische Fachkräfte haben grundsätzlich das Recht und die Pflicht zur regelmäßigen Fort- und Weiterbildung. Im hessischen Lehrerbildungsgesetz heißt es deshalb: „Lehrkräfte sind verpflichtet, ihre berufsbezogene Grundqualifikation zu erhalten und weiterzuentwickeln. Über die Wahl der hierfür geeigneten Fortbildungsangebote entscheiden die Lehrkräfte in Abstimmung mit der Schulleitung.“

Dienstbefreiung beantragen

Eine Dienstbefreiung kann die Schulleitung für Fortbildungen erteilen, die durch die Hessische Lehrkräfteakademie akkreditiert sind, was bei den Fortbildungen der **lea bildungsgesellschaft** grundsätzlich gegeben ist. Soll die Fortbildung während der Unterrichtszeit stattfinden, kann die Dienstbefreiung gewährt werden, wenn ihr keine „dienstlichen Erfordernisse“ entgegenstehen. Die Schulleitung ist verpflichtet, die „systemische Fortbildung“ des Kollegiums zu ermöglichen.

Hilfe bei der Umsetzung

Die Umsetzung funktioniert in der Praxis jedoch nicht immer ohne Probleme. Die Dienstbefreiung wird manchmal nicht gewährt, auch wenn keine dienstlichen Belange dagegensprechen. Aus unserer Sicht sind berufliche Fort- und Weiterbildung kein Freizeitvergnügen, sondern Grundlage guter Arbeit. Sollte der Arbeitgeber seiner Pflicht zur Ermöglichung von Fortbildungen nicht nachkommen, sind wir gerne dabei behilflich, den Kontakt zum zuständigen Gesamtpersonalrat herzustellen, damit das Recht auf Fortbildung wahrgenommen werden kann.

Kostenfreie Seminare für Lehrkräfte im Vorbereitungsdienst*!

Schulrecht in der Zweiten Staatsprüfung – lea hilft!

In der Zweiten Staatsprüfung gibt es den Teil Schulrecht. Darauf wird allerdings kaum vorbereitet. lea bietet folgende Teilthemen an: Rechte und Pflichten von Lehrerinnen und Lehrern, Aufsichtspflicht, pädagogische Maßnahmen und Ordnungsmaßnahmen, Klassenarbeiten. Das Seminar wird zwei Mal im Jahr für LiV angeboten. Mitglieder der GEW können am Seminar kostenfrei teilnehmen, für Nicht-Mitglieder kostet die Teilnahme 29 Euro.

Ein weiteres Seminar nach Wahl

lea bietet jedes Jahr fast 500 Seminare und pädagogische und fachliche Fortbildungen für Lehrkräfte an Schulen an. LiV können sich daraus ein Seminar pro Jahr kostenfrei aussuchen (ausgenommen sind Maschinenscheine und Bildungsreisen). Das lea-Programm findet ihr unter www.lea-bildung.de. Schaut doch mal vorbei!

Unterstützung für LiV: Eure Wünsche

Wir gehen gerne auf Wünsche ein und freuen uns über Hinweise! Lasst uns wissen, welche Bedarfe ihr habt und welche Seminare speziell für euch als LiV interessant sein könnten.

Unterstützung für Personalräte an Studienseminaren

Wenn ihr in der Personalratsarbeit aktiv seid, unterstützen wir euch gerne und bieten spezielle Grundschulungen für LiV in Personalräten an Studienseminaren an. Die Kosten für die Teilnahme werden vom Land Hessen übernommen.

Solidarisch sein und Mitglied der GEW werden

Die GEW vertritt die Interessen von Lehrkräften an Schulen und von Beschäftigten in pädagogischen Berufen am Arbeitsplatz und in der Politik. Nur gemeinsam haben wir eine starke Stimme und können uns für Verbesserungen der Arbeitsbedingungen und des Bildungssystems einsetzen. Und eine Mitgliedschaft bei der GEW Hessen lohnt sich: Die Mitgliedschaft kostet für LiV 4 Euro im Monat. Sie hat viele Vorteile über die kostenfreie Teilnahme an Seminaren hinaus.

**LiV, die Mitglieder der Gewerkschaft Erziehung und Wissenschaft (GEW) sind oder werden möchten, können während des Vorbereitungsdienstes pro Jahr an zwei Seminaren der lea bildungsgesellschaft kostenfrei teilnehmen. Bitte gebt bei der Anmeldung an, dass ihr LiV und Mitglied der GEW seid.*

lea-Fortbildungen bei euch vor Ort

Themen aus dem lea-Programm identifizieren

Die **lea bildungsgesellschaft** ist gerne behilflich, Referent*innen für Fortbildungen, pädagogische Tage, etc. direkt an eine Bildungseinrichtung vor Ort zu vermitteln. Prinzipiell sind Anfragen zu allen Themen möglich, die auch Teil des regulären lea-Programms sind. Bei darüber hinaus gehenden Bedarfen finden wir meistens auch eine Lösung.

Kontakt zum lea-Team aufnehmen

Sollte es im Team oder im Kollegium entsprechende Überlegungen geben, solltet ihr noch unsicher sein, welche Fortbildungen zu euch passen und welche Kosten ggf. auf den Träger zukommen, zögert bitte nicht, uns anzurufen unter der **Tel. 069 971293-27** oder uns eine E-Mail zu senden an: **anmeldung@lea-bildung.de**

Angebot für den konkreten Bedarf einholen

Wir organisieren dann gerne eine **Inhouse-Schulung** bei euch in der Schule, Kita oder anderen Einrichtung, die ein Angebot aus unserem Programm speziell auf die Bedürfnisse vor Ort zuschneidet. Die genauen inhaltlichen Absprachen erfolgen direkt mit der Referent*in, nachdem ihr euch mit uns über den Kostenrahmen verständigt habt.

Wir kümmern uns um alles Weitere

Mit Schulen wird darüber in der Regel ein Dienstleistungsvertrag abgeschlossen, damit die Abrechnung über das Hessische Competence Center (HCC) erfolgen kann. Die **lea bildungsgesellschaft** übernimmt die Akkreditierung der Fortbildung bei der Hessischen Lehrkräfteakademie und stellt allen Teilnehmenden eine entsprechende Teilnahmebescheinigung aus.



Kontaktdaten

Telefon 069 971293-27
Fax 069 971293-97
E-Mail anmeldung@lea-bildung.de
Website www.lea-bildung.de

Telefonzeiten

Montag bis Donnerstag jeweils von 9 bis 17 Uhr
Freitag von 9 bis 14 Uhr

Urlaubszeiten

Vom 13. bis zum 24. Juli 2026 sowie vom 23. bis zum 31. Dezember 2026 bleibt unser Büro geschlossen.

Akkreditierung

lea-Fortbildungsveranstaltungen sind von der Hessischen Lehrkräfteakademie akkreditiert.

Allgemeine Geschäftsbedingungen

Unsere AGB sind unter www.lea-bildung.de einzusehen.
Wir leiten sie auf Anfrage auch gerne per E-Mail zu.

Ideen für neue Fortbildungen gesucht

Habt ihr Vorschläge für weitere Themen oder habt ihr selbst Interesse, lea-Fortbildungen durchzuführen? Dann meldet euch gerne mit euren Ideen für das nächste Programm 2027-01 (Februar bis Juli 2027) bis zum 1. Juni 2026 bei uns.

Impressum

HR-Eintrag: 75319

StrNr.: 014 255 85481

Aufsichtsratsvorsitz: Thilo Hartmann, Dr. Simone Claar

Geschäftsführung: Dr. Felix Hauf

Programmplanung: Karsten Fahrner

Layout: Joyce Abrahams

Titelbild: pch.vector (www.freepik.com)

Druck: Druckerei Bender GmbH, Wettenberg/Gießen

Frankfurt, April 2026

