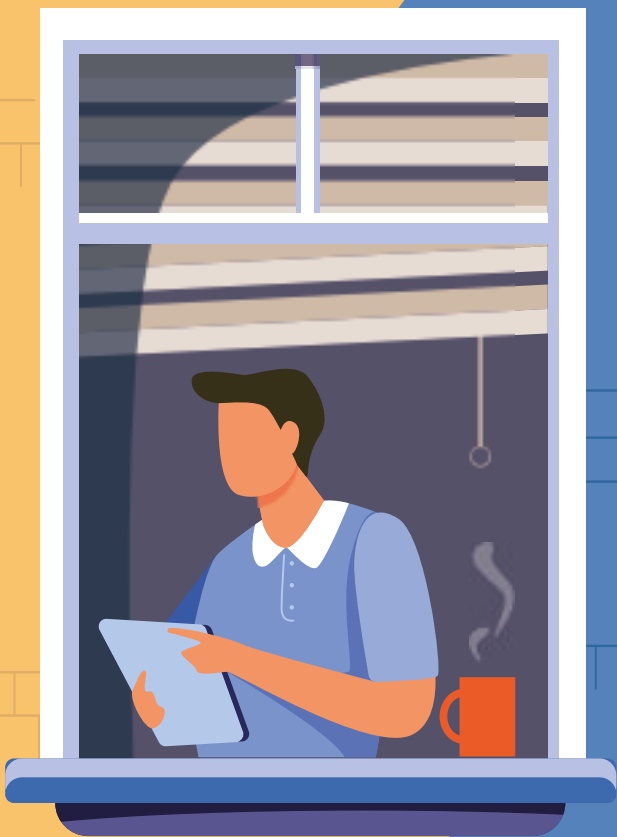




**gemeinnützige
bildungsgesellschaft
der GEW Hessen**

FORTBILDUNG

August 2024 – Januar 2025



Bildungsprogramm 2024-02	Seite
Gesellschaft und Politik	2
Beruf und Persönlichkeit	6
Pädagogik und Erziehung	13
Fachtagung: Queere Vielfalt	19
Schule und Unterricht	23
Maschinenscheine	28
Tarif und Recht	30
Bildungsurlaub und Reisen	35

Kontakt

Mail anmeldung@lea-bildung.de

Telefon [069 971293-27](tel:06997129327)

Weitere Infos unter www.lea-bildung.de

Liebe Kolleg*innen,

ihr haltet das neue lea-Programmheft für die zweite Jahreshälfte 2024 in Händen. Das neue Programm von August 2024 bis Januar 2025 bietet neben bereits erfolgreich erprobten Veranstaltungen auch viele neue Fortbildungen an. Für aktuelle Informationen schaut ihr am besten regelmäßig auf unserer Homepage vorbei: www.lea-bildung.de. Dort findet ihr für jede Veranstaltung eine nähere inhaltliche Beschreibung und könnt euch direkt online anmelden. Die Schulungen für Personalräte findet ihr unter Tarif und Recht.

Die [lea bildungsgesellschaft](#) ist das gemeinnützige Bildungswerk der Gewerkschaft Erziehung und Wissenschaft (GEW) Hessen. Seit 2005 bieten wir Fortbildungen, Qualifizierungsseminare, Studienreisen, Bildungsurlaube und Personalräteschulungen für Kolleg*innen aus Schule und Hochschule sowie dem Sozial- und Erziehungsbereich in Hessen an. Neben der beruflichen und persönlichen Bildung ist uns dabei die politische und gewerkschaftliche Bildung ein besonderes Anliegen.

Wir möchten mit unserem Angebot viele positive Impulse für gelingende Bildungsarbeit geben. Gute Bildung benötigt Zeit und Raum für Reflexion und Austausch. Aufgrund von chronischer Überlastung und Fachkräftemangel wird es aber immer schwieriger, das [Recht auf Fortbildung](#) wahrzunehmen – ein Grund mehr, sich gemeinsam für die Verbesserung der Arbeitsbedingungen im Bildungsbereich zu engagieren. Die 11 Guten Gründe für die GEW findet ihr hinten im Heft.

Mit besten Grüßen

Das Team der [lea bildungsgesellschaft](#)

Gesellschaft und Politik

Nur niemals aufgeben!

Die Geschichte einer jüdischen Familie

Lesung GP0663 | Frankfurt

Zielgruppe: Schulklassen

Mo, 9. September 2024, 10 bis 12 Uhr

Referentin: Rodika Mandel

Schulklassen 95,- €

Queere Vielfalt gestalten

Fachtagung GP0442 | Frankfurt

Zielgruppe: Alle sind willkommen

Fr, 13. September 2024, 9 bis 16 Uhr

Referent*innen: siehe Heftmitte

entgeltfrei

Wirtschaft demokratisch gestalten lernen: Methoden für eine kritische politisch-ökonomische Bildung

Fortbildung GP0501 | Online

Zielgruppe: Lehrkräfte (insb. PoWi), Interessierte

Di, 17. September 2024, 15 bis 17 Uhr

Leitung: Holger Oppenhäuser

Entgelt 45,- € | Mitglieder GEW 25,- €

Die Bildungsinitiative Ferhat Unvar:

Zur antirassistischen Arbeit im Schulalltag

Fortbildung GP0502 | Hanau

Zielgruppe: Lehrkräfte, Interessierte

Do, 19. September 2024, 14 bis 17 Uhr

Leitung: Bildungsinitiative Ferhat Unvar

Entgelt 25,- € | Mitglieder GEW entgeltfrei

Fit für den Jugendoffizier? Frieden, Bundeswehr und Schule

Fortbildung GP0665 | Kassel

Zielgruppe: Lehrkräfte, Schulleitungen, Interessierte

Di, 24. September 2024, 10 bis 17 Uhr

Leitung: Jens Bukowski, Lothar Kneifel

Entgelt 25,- € | Mitglieder GEW entgeltfrei

**Die Synagoge Friedberger Anlage: Hochbunker,
Gedenkstätte und Ausstellungen im Unterricht**

Fortbildung GP0653 | Frankfurt

Zielgruppe: Lehrkräfte, Interessierte

Di, 1. Oktober 2024, 14 bis 17 Uhr

Leitung: Renata Berlin

Entgelt 25,- € | Mitglieder GEW entgeltfrei

**Eintracht Frankfurt im Nationalsozialismus
(mit Besuch von Stadion und Museum)**

Fortbildung GP0505 | Frankfurt

Zielgruppe: Lehrkräfte Sek. I/II, Interessierte

Mo, 4. November 2024, 14:30 bis 17:30 Uhr

Leitung: Matthias Thoma

Entgelt 60,- € | Mitglieder GEW 44,- €

Antisemitismus, Israel und der Nahostkonflikt

Fortbildung GP0506 | Frankfurt

Zielgruppe: Lehrkräfte, Interessierte

Mi, 20. November 2024, 10 bis 17 Uhr

Leitung: Tibor Luckenbach, Michael Spaney

Entgelt 77,- € | Mitglieder GEW 50,- €

**Bildung für nachhaltige Entwicklung
in der Grundschule**

Fortbildung GP0507 | Darmstadt

Zielgruppe: Lehrkräfte (Grundschule)

Do, 21. November 2024, 14 bis 18 Uhr

Leitung: Angelika Klammt

Entgelt 55,- € | Mitglieder GEW 35,- €

**Alltagssexismus in Bildungsinstitutionen:
Wahrnehmen und Haltung beziehen**

Fortbildung GP0508 | Online

Zielgruppe: Lehrkräfte, pädagogische Fachkräfte,
Interessierte

Mo, 25. November 2024, 15 bis 17 Uhr

Leitung: Nikola Poitzmann

Entgelt 45,- € | Mitglieder GEW 25,- €

**Schule ohne Rassismus – Schule mit Courage:
Projektvorstellung und Aufnahme ins Netzwerk
Fortbildung GP0510 | Online**

Zielgruppe: Lehrkräfte, pädagogische Fachkräfte

Do, 5. Dezember 2024, 14:30 bis 17:30 Uhr

Leitung: Sabrina Becker

entgeltfrei

Organizing:

Wie Gewerkschaften mehr Mitglieder gewinnen

Fortbildung GP0511 | Online

Zielgruppe: Alle sind willkommen

Do, 12. Dezember 2024, 14:30 bis 17:30 Uhr

Leitung: Tobias Cepok

Entgelt 25,- € | Mitglieder GEW entgeltfrei

Griechenland im 2. Weltkrieg:

Bildungsarbeit mit dem Film „Der Balkon“

Fortbildung GP0658 | Frankfurt

Zielgruppe: Lehrkräfte, Interessierte

Do, 12. Dezember 2024, 15 bis 18 Uhr

Leitung: Andreas Winterhalder

Entgelt 25,- € | Mitglieder GEW entgeltfrei

Schlüsselqualifikation:

Genderkompetenz für die Schule

Fortbildung GP0512 | Frankfurt

Zielgruppe: Lehrkräfte, LiV

Mo, 20. Januar 2025, 10 bis 17 Uhr

Leitung: Melanie Schreiber

Entgelt 77,- € | Mitglieder GEW 50,- €

Lernen die Welt zu gestalten!

Bildung für nachhaltige Entwicklung (BNE)

Fortbildung GP0513 | Online

Zielgruppe: Lehrkräfte, Interessierte

Do, 23. Januar 2025, 14 bis 18 Uhr

Leitung: Ann-Marie Weber

Entgelt 55,- € | Mitglieder GEW 35,- €

Umgang mit rechten Äußerungen im Schulalltag

Fortbildung GP0514 | Frankfurt

Zielgruppe: Lehrkräfte, sozialpädagogische Fachkräfte

Do, 23. Januar 2025, 14 bis 18 Uhr

Leitung: Rote Linie

Entgelt 25,- € | Mitglieder GEW entgeltfrei

Beruf und Persönlichkeit

Sabbatjahr, Teilzeit, Beurlaubung:

Was muss ich beachten?

Fortbildung BP0611 | Marburg

Zielgruppe: Lehrkräfte, Interessierte

Mo, 2. September 2024, 10 bis 17 Uhr

Leitung: Reinhard Besse

Entgelt 77,- € | Mitglieder GEW 25,- €

Endspurt: Pensionierung und Beamtenversorgung

Fortbildung

Zielgruppe: Lehrkräfte (insb. ab 50 Jahre)

BP0517 | Frankfurt **Do, 5. September 2024**,
10:30 bis 17:30 Uhr

BP0518 | Fulda **Mi, 25. September 2024**,
10 bis 17 Uhr

BP0519 | Darmstadt **Do, 14. November 2024**,
12 bis 16 Uhr

BP0520 | Marburg **Do, 28. November 2024**,
10 bis 17 Uhr

BP0521 | Frankfurt **Mo, 20. Januar 2025**,
10:30 bis 17:30 Uhr

Leitung: Reinhard Besse

Entgelt 77,- € | Mitglieder GEW 25,- €

Stimmig auftreten: Vocaltraining für Lehrkräfte

Fortbildung BP0516 | Darmstadt

Zielgruppe: Alle sind willkommen

Mi, 11. September 2024, 14 bis 18 Uhr

Leitung: Nadja Soukup

Entgelt 60,- € | Mitglieder GEW 44,- €

**Wertschätzende Kommunikation
mit Schüler*innen und Eltern**

Fortbildung BP0522 | Frankfurt

Zielgruppe: Lehrkräfte, pädagogische Fachkräfte

Fr, 13. September 2024, 10 bis 17 Uhr

Leitung: Kathleen Fritz

Entgelt 94,- € | Mitglieder GEW 74,- €

In der Ruhe liegt die Kraft: Persönliche Autorität und konstruktive Konfliktlösung

Fortbildung BP0523 | Frankfurt

Zielgruppe: Lehrkräfte, pädagogische Fachkräfte

Mi, 18. September 2024, 10 bis 17 Uhr

Leitung: Klaudia Klaffke

Entgelt 94,- € | Mitglieder GEW 74,- €

Smartphone Basics (Android OS): Was Sie schon immer über Ihr Smartphone wissen wollten

Fortbildung BP0515 | Frankfurt

Zielgruppe: Smartphone-User, Einsteiger*innen, Senior*innen

Mi, 18. September und **Mi, 25. September 2024**, jeweils 14 bis 17 Uhr

Leitung: Bernhard Graf

Entgelt 77,- € | Mitglieder GEW 50,- € |

Senioren GEW entgeltfrei

Stress lass nach!

Entspannungstechniken und Stressreduktion

Fortbildung BP0657 | Wiesbaden

Zielgruppe: Alle sind willkommen

Mo, 23. September 2024, 10 bis 17 Uhr

Leitung: Birgit Borowski

Entgelt 94,- € | Mitglieder GEW 74,- €

UBUS – Rechte und Pflichten für sozialpädagogische Fachkräfte

Fortbildung

Zielgruppe: UBUS-Kräfte, Interessierte

BP0634 | Kassel **Mi, 25. September 2024**,
10 bis 17 Uhr

BP0635 | Frankfurt **Do, 14. November 2024**,
10 bis 17 Uhr

Leitung: Annette Karsten

Entgelt 25,- € | Mitglieder GEW entgeltfrei

Die Stimme stärken

Fortbildung BP0524 | Kassel

Zielgruppe: Lehrkräfte, Interessierte

Mo, 30. September 2024, 10 bis 17 Uhr

Leitung: Birte Waterstradt

Entgelt 94,- € | Mitglieder GEW 74,- €

Sketchnotes im Schulalltag:

Mit Skizzen und Notizen Anker setzen

Fortbildung BP0525 | Marburg

Zielgruppe: Lehrkräfte, Interessierte

Mo, 30. September 2024, 14:30 bis 17:30 Uhr

Leitung: Jessica Lenz, Mareike Hesse

Entgelt 55,- € | Mitglieder GEW 35,- €

Stille und Meditation im Unterricht (und darüber hinaus)

Fortbildung BP0660 | Frankfurt

Zielgruppe: Alle sind willkommen

Mi, 2. Oktober 2024, 15 bis 18 Uhr

Leitung: Andreas Winterhalder

Entgelt 25,- € | Mitglieder GEW entgeltfrei

Interesse an einer Funktionsstelle?

Reflexion und Klärung (insb. für Frauen)

Fortbildung BP0526 | Frankfurt

Zielgruppe: Lehrkräfte (insb. Frauen)

Di, 5. November 2024, 10 bis 17 Uhr

Leitung: Renata Berlin

Entgelt 94,- € | Mitglieder GEW 74,- €

Zeitmanagement und Arbeitsorganisation für Lehrkräfte

Fortbildung BP0527 | Kassel

Zielgruppe: Lehrkräfte

Di, 5. November 2024, 10 bis 17 Uhr

Leitung: Uwe Riemer-Becker

Entgelt 94,- € | Mitglieder GEW 74,- €

Der positive Umgang in Elterngesprächen und der Elternarbeit: Konstruktiv – gelassen – motiviert

Fortbildung BP0532 | Wiesbaden

Zielgruppe: Lehrkräfte

Mi, 6. November 2024, 14:30 bis 17:30 Uhr

Leitung: Christine Kurylas

Entgelt 55,- € | Mitglieder GEW 35,- €

iPhone und iPad für Einsteiger*innen und Senior*innen

Fortbildung BP0530 | Frankfurt

Zielgruppe: Benutzer*innen von iPhone und iPad

Di, 12. November 2024, 10 bis 16:30 Uhr

Leitung: Ulrich Stahl

Entgelt 77,- € | Mitglieder GEW 50,- € |

Senioren GEW entgeltfrei

Mit der richtigen Streitstrategie Konflikte konstruktiv bewältigen

Fortbildung BP0531 | Marburg

Zielgruppe: Lehrkräfte, pädagogische Fachkräfte

Mo, 18. November 2024, 10 bis 17 Uhr

Leitung: Martina Lennartz

Entgelt 94,- € | Mitglieder GEW 74,- €

Arbeits- und Gesundheitsschutz: Rechtliche Fragen zu Dienstfähigkeit, Teildienstfähigkeit und Lebensarbeitszeit

Fortbildung BP0638 | Fulda

Zielgruppe: Lehrkräfte, Interessierte

Mi, 20. November 2024, 14 bis 17 Uhr

Leitung: Bernd Vogeler

Entgelt 25,- € | Mitglieder GEW entgeltfrei

Klare Stimme – Klarer Kopf: Stimm- und Auftrittstraining

Fortbildung BP0538 | Frankfurt

Zielgruppe: Lehrkräfte, Pädagog*innen, Interessierte

Mo, 25. November 2024, 10 bis 17 Uhr

Leitung: Kathleen Fritz

Entgelt 94,- € | Mitglieder GEW 74,- €

Im Ausland unterrichten?

Fortbildung BP0533 | Online

Zielgruppe: Lehrkräfte mit Interesse am Auslandsschuldienst

Di, 26. November 2024, 14:30 bis 17:30 Uhr

Leitung: Günther H. Fecht

Entgelt 55,- € | Mitglieder GEW 35,- €

„Nicht mit mir...“ Rechte von Lehrkräften

Fortbildung BP0639 | Darmstadt

Zielgruppe: Lehrkräfte

Di, 26. November 2024, 14:30 bis 17 Uhr

Leitung: Tony C. Schwarz

Entgelt 55,- € | Mitglieder GEW 35,- €

Meine Rente muss zum Leben reichen: Traum oder Wirklichkeit? Rentenfragen für Angestellte

Fortbildung BP0641 | Fulda

Zielgruppe: Angestellte im Bildungsbereich

Mo, 2. Dezember 2024, 14 bis 17 Uhr

Leitung: Bernd Vogeler

Entgelt 25,- € | Mitglieder GEW entgeltfrei

Gesprächsführung und Beratungskompetenz: Verstehen und verstanden werden

Fortbildung BP0537 | Kassel

Zielgruppe: Lehrkräfte, pädagogische Fachkräfte

Di, 3. Dezember 2024, 10 bis 17 Uhr

Leitung: Gabriele Maß-Reschke

Entgelt 94,- € | Mitglieder GEW 74,- €

Resilienz stärken mit inneren Ressourcen und Qigong

Fortbildung BP0528 | Frankfurt

Zielgruppe: Lehrkräfte, Pädagoginnen, Erzieher

Mi, 4. Dezember 2024, 10 bis 17 Uhr

Leitung: Dirk Ortlinghaus

Entgelt 60,- € | Mitglieder GEW 44,- €

Moderationstraining: Konferenzen, Teamsitzungen und Arbeitsgruppen effektiv leiten

Fortbildung BP0534 | Marburg

Zielgruppe: Alle sind willkommen

Mo, 9. Dezember 2024, 10 bis 17 Uhr

Leitung: Uwe Lennartz

Entgelt 94,- € | Mitglieder GEW 74,- €

**Regenbogendusche für die Seele:
Resilienztraining im stressigen Alltag**

Fortbildung BP0539 | Online

Zielgruppe: Lehrkräfte, Interessierte

Mo, 9. Dezember 2024, 15 bis 17 Uhr

Leitung: Nikola Poitzmann

Entgelt 45,- € | Mitglieder GEW 25,- €

Dialog mit Eltern: Elterngespräche konstruktiv führen und eigene Grenzen wahren

Fortbildung BP0541 | Darmstadt

Zielgruppe: Lehrkräfte, pädagogische Fachkräfte

Di, 10. Dezember 2024, 10 bis 17 Uhr

Leitung: Klaudia Klaffke

Entgelt 94,- € | Mitglieder GEW 74,- €

Achtsamkeit in der Schule

Fortbildung BP0543 | Marburg

Zielgruppe: Lehrkräfte (Sekundarstufe), Interessierte

Mi, 11. Dezember 2024, 14 bis 17 Uhr

Leitung: Antje Klees

Entgelt 60,- € | Mitglieder GEW 44,- €

**Gönn´ dir eine Atempause:
Mini-Pausen und Entspannungsübungen
gegen Stress, Unruhe und Erschöpfung**

Fortbildung BP0542 | Online

Zielgruppe: Alle sind willkommen

Fr, 13. Dezember 2024, 14:30 bis 17:30 Uhr

Leitung: Daniela Heil

Entgelt 60,- € | Mitglieder GEW 44,- €

Die Kraft der Empathie (nach Marshall B. Rosenberg)

Fortbildung BP0544 | Online

Zielgruppe: Lehrkräfte, pädagogische Fachkräfte

Mi, 22. Januar 2025, 14:30 bis 17 Uhr

Leitung: Anja Deistler

Entgelt 45,- € | Mitglieder GEW 25,- €

Pädagogik und Erziehung

Yoga mit Kindern

Fortbildung

Zielgruppe: Alle sind willkommen

PE0545 | Wiesbaden **Mi, 4. September 2024,**

14:30 bis 17:30 Uhr

Leitung: Christine Kurylas

PE0571 | Frankfurt **Di, 21. Januar 2025,**

14:30 bis 17:30 Uhr

Leitung: Birgit Borowski

Entgelt 55,- € | Mitglieder GEW 35,- €

Schüler*innen mit Sozialverhaltensstörung im Schulalltag

Fortbildung PE0547 | Online

Zielgruppe: Lehrkräfte

Di, 10. September 2024, 15 bis 17 Uhr

Leitung: Kerstin Ferst

Entgelt 45,- € | Mitglieder GEW 25,- €

Kinder im Autismus-Spektrum:

...wenn manches einfach anders ist und trotzdem gut

Fortbildung PE0548 | Online

Zielgruppe: Lehrkräfte, pädagogische Fachkräfte

Fr, 13. September 2024, 14:30 bis 17:30 Uhr

Leitung: Daniela Heil

Entgelt 60,- € | Mitglieder GEW 44,- €

Beratungsgespräche mit Kindern und Jugendlichen: Lehrkräfte als Türöffner in schwierigen Lebenssituationen

Fortbildung PE0551 | Darmstadt

Zielgruppe: Lehrkräfte, pädagogische Fachkräfte

Mo, 16. September 2024, 14 bis 17 Uhr

Leitung: Nikola Poitzmann

Entgelt 55,- € | Mitglieder GEW 35,- €

**„Ich gehe nicht zur Schule! Ich will nicht!“
Schulphobie, Schulangst, Schulschwänzen**

Fortbildung PE0550 | Kassel

Zielgruppe: Lehrkräfte, Schulsozialarbeiter*innen

Di, 17. September 2024, 14 bis 18 Uhr

Leitung: Gaby Kalb

Entgelt 60,- € | Mitglieder GEW 44,- €

Motivationsmotor Kreativität

Fortbildung PE0555 | Frankfurt

Zielgruppe: Lehrkräfte, pädagogische Fachkräfte

Mi, 25. September 2024, 10 bis 17 Uhr

Leitung: Helge Nyncke

Entgelt 77,- € | Mitglieder GEW 50,- €

Spielen macht Schule

Fortbildung PE0549 | Frankfurt

Zielgruppe: Lehrkräfte, pädagogische Fachkräfte

Fr, 27. September 2024, 11 bis 17 Uhr

Leitung: Norbert Stockert

Entgelt 77,- € | Mitglieder GEW 50,- €

**Klassenführung und Classroom Management
neu denken**

Fortbildung PE0546 | Darmstadt

Zielgruppe: Lehrkräfte

Mo, 30. September 2024, 10 bis 17 Uhr

Leitung: Thomas Klaffke

Entgelt 77,- € | Mitglieder GEW 50,- €

**Was tun bei möglicher Kindeswohlgefährdung?
Schulische Aufgaben im Kinderschutz
souverän meistern**

Fortbildung PE0559 | Online

Zielgruppe: Lehrkräfte, pädagogische Fachkräfte

Mo, 4. November 2024, 15 bis 17 Uhr

Leitung: Mara Walch

Entgelt 45,- € | Mitglieder GEW 25,- €

Verhaltensauffällige Kinder

Fortbildung PE0558 | Marburg

Zielgruppe: Lehrkräfte, pädagogische Fachkräfte

Do, 7. November 2024, 9:30 bis 16:30 Uhr

Leitung: Marion Milbradt

Entgelt 94,- € | Mitglieder GEW 74,- €

Wut und Aggressionen mit

Bewegungsangeboten begegnen

Fortbildung PE0664 | Darmstadt

Zielgruppe: Erzieher*innen, Pädagog*innen

Do, 7. November 2024, 10 bis 17 Uhr

Leitung: Klaus Daniel

Entgelt 77,- € | Mitglieder GEW 50,- €

Hochsensibilität in der Schule

Fortbildung PE0561 | Online

Zielgruppe: Lehrkräfte, pädagogische Fachkräfte

Fr, 8. November 2024, 14:30 bis 17:30 Uhr

Leitung: Daniela Heil

Entgelt 60,- € | Mitglieder GEW 44,- €

Einführung in die Gewaltfreie Kommunikation

Fortbildung PE0557 | Kassel

Zielgruppe: Alle sind willkommen

Mo, 11. November 2024, 10 bis 17 Uhr

Leitung: Anja Deistler

Entgelt 94,- € | Mitglieder GEW 74,- €

Be_hinderte Sexualität

Fortbildung PE0650 | Frankfurt

Zielgruppe: Lehrkräfte, pädagogische Fachkräfte

Di, 12. November 2024, 10 bis 17 Uhr

Leitung: Katharina Luley, Leonid Hamm

Entgelt 94,- € | Mitglieder GEW 74,- €

Unterrichtsstörungen:

Von der Prävention zur Intervention

Fortbildung PE0560 | Darmstadt

Zielgruppe: Alle sind willkommen

Mi, 13. November 2024, 10 bis 17 Uhr

Leitung: Thomas Klaffke

Entgelt 77,- € | Mitglieder GEW 50,- €

Grundlagen Traumapädagogik: Zum Umgang mit traumatisierten Kindern und Jugendlichen

Fortbildung PE0565 | Online

Zielgruppe: Pädagogische Fachkräfte, Jugendhilfe

Do, 14. November 2024, 14:30 bis 17:30 Uhr

Leitung: Guido Fuchs

Entgelt 60,- € | Mitglieder GEW 44,- €

Escape Rooms in der Jugend- und Bildungsarbeit

Fortbildung PE0552 | Frankfurt

Zielgruppe: Pädagogische Fachkräfte, Lehrkräfte

Fr, 15. November 2024, 10 bis 17 Uhr

Leitung: Silvio Braun

Entgelt 94,- € | Mitglieder GEW 74,- €

Vorurteilsbewusste Kinderbücher für die pädagogische Praxis

Fortbildung PE0562 | Frankfurt

Zielgruppe: Lehrkräfte, pädagogische Fachkräfte, Kita

Mo, 18. November 2024, 10 bis 17 Uhr

Leitung: Fabian Wagner

Entgelt 77,- € | Mitglieder GEW 50,- €

Autismus: Umgang mit besonderen Schüler*innen im Unterricht

Fortbildung PE0564 | Online

Zielgruppe: Lehrkräfte, pädagogische Fachkräfte

Mi, 20. November 2024, 15 bis 17 Uhr

Leitung: Kerstin Ferst

Entgelt 45,- € | Mitglieder GEW 25,- €

**Diagnose- und Fördermöglichkeiten
bei auditiven Wahrnehmungsstörungen**

Fortbildung PE0566 | Frankfurt

Zielgruppe: Lehrkräfte (Grund- und Förderschule)

Mi, 27. November 2024, 14:30 bis 18 Uhr

Leitung: Dr. Marianne Wiedenmann

Entgelt 60,- € | Mitglieder GEW 44,- €

Grundlagen der sexuellen Bildung an Schulen

Fortbildung PE0567 | Frankfurt

Zielgruppe: Lehrkräfte, pädagogische Fachkräfte

Di, 3. Dezember 2024, 10 bis 17 Uhr

Leitung: Katharina Luley, Leonid Hamm

Entgelt 94,- € | Mitglieder GEW 74,- €

Autogenes Training mit Kindern:

Möglichkeiten der Umsetzung in Schule und Alltag

Fortbildung PE0568 | Frankfurt

Zielgruppe: Alle sind willkommen

Do, 5. Dezember 2024, 14:30 bis 17:30 Uhr

Leitung: Monika Korell

Entgelt 55,- € | Mitglieder GEW 35,- €

Jugendmedienschutz:

Was kann und sollte Schule leisten?

Fortbildung PE0569 | Online

Zielgruppe: Lehrkräfte, Schulsozialarbeiter*innen

Do, 5. Dezember 2024, 14:30 bis 17:30 Uhr

Leitung: Christoph Wiesenhütter

Entgelt 55,- € | Mitglieder GEW 35,- €

**Das entwicklungspädagogische Konzept (ETEP):
Zur Förderung sozial-emotionaler Kompetenz bei
Verhaltensauffälligkeit**

Fortbildung PE0553 | Online

Zielgruppe: Lehrkräfte, pädagogische Fachkräfte, LiV

Fr, 6. Dezember 2024, 14 bis 17 Uhr

Leitung: Susanne Nachbar

Entgelt 55,- € | Mitglieder GEW 35,- €

**Stopp-Strategien im Unterricht:
Gelassene Präsenz statt Machtkämpfe**

Fortbildung PE0572 | Kassel

Zielgruppe: Lehrkräfte

Mi, 22. Januar 2025, 10 bis 17 Uhr

Leitung: Uwe Riemer-Becker

Entgelt 94,- € | Mitglieder GEW 74,- €

Stark gegen Stress: Resilienztraining mit Kindern

Fortbildung PE0573 | Online

Zielgruppe: Lehrkräfte, pädagogische Fachkräfte

Fr, 24. Januar 2025, 9:30 bis 15:30 Uhr

Leitung: Daniela Heil

Entgelt 94,- € | Mitglieder GEW 74,- €



gemeinnützige
bildungsgesellschaft
der GFW Hessen

Queere Vielfalt gestalten



Fachtagung GP0442 | Frankfurt

Fr, 13. September 2024, 9 bis 16 Uhr

Queere Vielfalt gestalten

Fachtagung GP0442 | Frankfurt

Fr, 13. September 2024, 9 bis 16 Uhr

Jeden Tag werden Lesben, Schwule, Bisexuelle, trans- und intergeschlechtliche sowie queere Menschen (LSBTIQ*) Opfer von homophoben oder queerfeindlichen Hass- und Gewaltverbrechen. Die Schule sollte hingegen ein Ort der freien Entfaltung der individuellen Persönlichkeit aller Schüler*innen unabhängig von Geschlecht oder sexueller Orientierung und damit auch ein Schutzraum gegen Diskriminierung sein.

Trotz aller Fortschritte ist die schulische Praxis jedoch weit davon entfernt, allen Kindern und Jugendlichen einen sicheren Raum und gleiche Entwicklungschancen zu bieten. Diskriminierungsfreie Räume sind allerdings nicht nur für die Betroffenen, sondern auch für die Beschäftigten und das Gelingen einer menschenrechtsbasierten Pädagogik überhaupt von entscheidender Bedeutung.

Die Fachtagung bietet fundierte Informationen zur Situation von queeren Schüler*innen, Lehrkräften und Beschäftigten im schulischen Kontext. Gemeinsam diskutieren wir, wie aktive Antidiskriminierungsarbeit im Unterricht, schulischen Alltag und darüber hinaus aussehen kann.

Die Tagung schafft Möglichkeiten sich zu vernetzen mit Lehrkräften, Pädagog*innen und Fachkräften aus der sozialen Arbeit in ganz Hessen. Hier lernen die Teilnehmer*innen Anlaufstellen sowie regionale und kommunale Angebote kennen, die die eigene Arbeit unterstützen.

Die AG Queere Vielfalt der GEW Hessen stellt sich vor und wir zeigen weitere, gewerkschaftliche Angebote für Beschäftigte auf, gemeinsam aktiv zu werden.

Programm

9:00 Uhr Begrüßung

Thilo Hartmann, GEW Vorsitzender

9:15 Uhr Vortrag von Elena Barta

„Queer in der Schule: empirische Befunde und menschenrechtliche Verpflichtungen“

11:00 Uhr Workshops

- Linu Blatt, SCHLAU Frankfurt: Projektvorstellung und nachhaltige Einbindung in den Schulalltag
- Nicole Peinz, AmKA Frankfurt: Gründung, Vernetzung und Beratung von Queer AGs und Vielfalt AGs
- Michal Schwarze: Genderkompetenz für die Schule (angefragt)
- Laura Seyfang, Hessischer Jugend Ring: Queere Jugendarbeit
- Mareike Klauenflügel: Respekt fängt oben an. Leitung mit Haltung

13:00 Uhr Mittagspause

Ausstellung: Vielfältige, queere Angebote in Hessen

14:30 Uhr Podiumsdiskussion

„Geschlecht und Sexualität: Vielfalt gestalten und Diskriminierung bekämpfen“
Moderation: AG Queere Vielfalt der GEW Hessen, Dana Lüddemann

15:30 Uhr Austausch

Kontakte knüpfen und informeller Austausch in der Ausstellung

Zielgruppe: (queere) Lehrkräfte, Schulsozialarbeit, Jugendverbände
Fokus: Schule, Jugendliche und Jugendhilfe



Protect
QUEER
YOUTH

Bild: Aiden Craver (Unsplash)

Schule und Unterricht

Update KI: Künstliche Intelligenz für die Bildung nutzen

Fortbildung SU0574 | Online

Zielgruppe: Lehrkräfte, Interessierte

Do, 12. September 2024, 14:30 bis 17:30 Uhr

Leitung: Frank Schlegel

Entgelt 60,- € | Mitglieder GEW 44,- €

Mathildenhöhe Darmstadt: Weltkulturerbe für den Unterricht

Exkursion SU0575 | Darmstadt

Zielgruppe: Lehrkräfte, Interessierte

Do, 12. September 2024, 14:30 bis 17:30 Uhr

Leitung: Jörg Harbrecht

Entgelt 25,- € | Mitglieder GEW 15,- €

Die Tetra Pak Tiefdrucktechnik oder wie man eine Radierung mit der Nudelmaschine herstellen kann

Fortbildung SU0652 | Darmstadt

Zielgruppe: Lehrkräfte (Kunst, auch fachfremd)

Mi, 18. September 2024, 14:30 bis 17:30 Uhr

Leitung: Ulrike Springer

Entgelt 55,- € | Mitglieder GEW 35,- €

Schulrecht in der Zweiten Staatsprüfung – lea hilft!

Fortbildung SU0637 | Frankfurt

Zielgruppe: Lehrkräfte im Vorbereitungsdienst

Sa, 21. September 2024, 10 bis 17 Uhr

Leitung: Madlen Krawatzek, Anne Wernet

Entgelt 29,- € | Mitglieder GEW entgeltfrei

Kleines ABC des Schulrechts für angestellte Lehrkräfte

Fortbildung SU0670 | Frankfurt

Zielgruppe: Lehrkräfte (TV-H, auch Quereinstieg)

Di, 24. September 2024, 10 bis 17 Uhr

Leitung: Anne Wernet

Entgelt 77,- € | Mitglieder GEW 25,- €

**Von Deutsch als Fremdsprache zu Deutsch als
Zweitsprache: Einführung und Entwicklung
des deutschen Spracherwerbs**

Fortbildung SU0580 | Frankfurt

Zielgruppe: Lehrkräfte, Studierende, LiV

Mo, 30. September 2024, 14 bis 17:30 Uhr

Leitung: Maurella Carbone

Entgelt 55,- € | Mitglieder GEW 35,- €

„Rassel, schepper, klirr!“ Hörspiele selber machen

Fortbildung SU0583 | Frankfurt

Zielgruppe: Lehrkräfte (Kl. 3-6), pädagogische
Fachkräfte

Di, 1. Oktober 2024, 10 bis 16 Uhr

Leitung: Juliane Spatz

Entgelt 77,- € | Mitglieder GEW 50,- €

Architekturmodelle mit Wellpappe

Fortbildung SU0584 | Frankfurt

Zielgruppe: Lehrkräfte (Kunst)

Di, 1. Oktober 2024, 14 bis 17:30 Uhr

Leitung: Nikolaus A. Nessler

Entgelt 60,- € | Mitglieder GEW 44,- €

Demokratische Schulentwicklung – Kennenlernkurs

Fortbildung SU0582 | Marburg

Zielgruppe: Lehrkräfte, Interessierte

Mi, 2. Oktober 2024, 14 bis 17 Uhr

Leitung: Konstantin Korn

Entgelt 55,- € | Mitglieder GEW 35,- €

Töpfern – Aufbautechniken

Fortbildung SU0578 | Darmstadt

Zielgruppe: Lehrkräfte (insb. Grundschule und Sek. I)

Mo, 4. November 2024, 10 bis 17 Uhr

Leitung: Brigitte Pello

Entgelt 77,- € | Mitglieder GEW 50,- €

Schülerfeedback: Partizipation von Schüler*innen an der Unterrichtsgestaltung

Fortbildung SU0656 | Frankfurt

Zielgruppe: Lehrkräfte, Interessierte

Mi, 6. November 2024, 10 bis 17 Uhr

Leitung: Ulrich Steffens

Entgelt 77,- € | Mitglieder GEW 50,- €

Klimabildung an Grundschulen

Fortbildung SU0585 | Frankfurt

Zielgruppe: Lehrkräfte (insb. Grundschule)

Mi, 6. November 2024, 14:30 bis 18 Uhr

Leitung: Umweltlernen in Frankfurt e.V.

entgeltfrei

Auf dem Weg zur „Erwachsenenschrift“ – Anbahnung der Rechtschreibung ab Klasse 1

Fortbildung SU0586 | Online

Zielgruppe: Lehrkräfte (ab Kl. 1)

Mi, 6. November 2024, 14:30 bis 17:30 Uhr

Leitung: Stephanie Jurkscheit

Entgelt 55,- € | Mitglieder GEW 35,- €

Schulrecht – (k)ein Buch mit sieben Siegeln?

Fortbildung SU0640 | Frankfurt

Zielgruppe: Lehrkräfte, LiV, Schulleitung

Mo, 11. November 2024, 10 bis 18 Uhr

Leitung: Volker Igstadt

Entgelt 77,- € | Mitglieder GEW 50,- €

Theatrale Methoden im Unterricht

Fortbildung SU0590 | Frankfurt

Zielgruppe: Lehrkräfte

Mi, 13. November 2024, 10 bis 17 Uhr

Leitung: Judith Senger

Entgelt 94,- € | Mitglieder GEW 74,- €

**Sprachsensibler Fachunterricht:
Strategien für die Unterrichtspraxis**

Fortbildung SU0659 | Frankfurt

Zielgruppe: Lehrkräfte (Sek. I)

Di, 19. November 2024, 10 bis 17 Uhr

Leitung: Dr. Verena Fries

Entgelt 94,- € | Mitglieder GEW 74,- €

**Mathematik lernen mit interaktiven Experimenten:
Einführung in das Mathematikum Gießen**

Fortbildung SU0593 | Gießen

Zielgruppe: Lehrkräfte (Mathematik)

Mo, 25. November 2024, 14 bis 18 Uhr

Leitung: Prof. Dr. Albrecht Beutelspacher

Entgelt 25,- € | Mitglieder GEW 15,- €

Nutzen statt verbieten:

Text-KI im Fremdsprachenunterricht

Fortbildung SU0595 | Online

Zielgruppe: Lehrkräfte

Di, 26. November 2024, 15 bis 17 Uhr

Leitung: Jan Mandler

Entgelt 60,- € | Mitglieder GEW 44,- €

Unterrichtsfach Glück

Fortbildung SU0589 | Frankfurt

Zielgruppe: Lehrkräfte

Mi, 27. November 2024, 11 bis 17 Uhr

Leitung: Peter Kühn

Entgelt 77,- € | Mitglieder GEW 50,- €

**Siebdruck im Kunstunterricht –
ohne komplizierten technischen Apparat**

Fortbildung SU0596 | Darmstadt

Zielgruppe: Lehrkräfte (Kunst, auch fachfremd)

Mi, 27. November 2024, 14:30 bis 17:30 Uhr

Leitung: Ulrike Springer

Entgelt 55,- € | Mitglieder GEW 35,- €

Grundlagen der Schulentwicklung

Fortbildung SU0600 | Darmstadt

Zielgruppe: Lehrkräfte, Interessierte

Mo, 2. Dezember 2024, 10 bis 17 Uhr

Leitung: Ulrich Steffens

Entgelt 77,- € | Mitglieder GEW 50,- €

Vorlesen für Grundschul Kinder

Fortbildung SU0598 | Marburg

Zielgruppe: Lehrkräfte, pädagogische Fachkräfte

Mi, 4. Dezember 2024, 14 bis 17 Uhr

Leitung: Tanja Ludwig

Entgelt 55,- € | Mitglieder GEW 35,- €

Schülervertretungen unterstützen:

Zur Arbeit von Verbindungslehrkräften

Fortbildung SU0599 | Online

Zielgruppe: Lehrkräfte (ab Kl. 5)

Di, 10. Dezember 2024, 14:30 bis 17:30 Uhr

Leitung: Martina Lennartz

Entgelt 60,- € | Mitglieder GEW 44,- €

Die Klasse – ein Team! Teambildende Spiele und Übungen für den Schulalltag

Fortbildung SU0601 | Frankfurt

Zielgruppe: Lehrkräfte, pädagogische Fachkräfte

Mi, 11. Dezember 2024, 10 bis 17 Uhr

Leitung: Jessica Stukenberg

Entgelt 94,- € | Mitglieder GEW 74,- €

Nachhaltigkeitsziele (SDG) für weiterführende Schulen

Fortbildung SU0666 | Frankfurt

Zielgruppe: Lehrkräfte, Interessierte

Mi, 11. Dezember 2024, 14:30 bis 18 Uhr

Leitung: Umweltlernen in Frankfurt e.V.

entgeltfrei

Maschinenscheine

Maschinenschein Holzverarbeitung

Lehrgang | Kassel

Zielgruppe: Lehrkräfte

MS0602 Fr, 6. September 2024, 12 bis 19 Uhr und
Sa, 7. September 2024, 8:30 bis 16:30 Uhr

MS0603 Fr, 8. November 2024, 12 bis 19 Uhr und
Sa, 9. November 2024, 8:30 bis 16:30 Uhr

Leitung: Lambert Löher

Entgelt 260,- € | Mitglieder GEW 220,- €

Maschinenschein Intensivkurs

Lehrgang | Hanau

Zielgruppe: Lehrkräfte, LiV

MS0606 Di, 10. September 2024, 16 bis 20 Uhr,
Mi, 11. September 2024, 8 bis 17 Uhr,
Di, 17. September 2024, 16 bis 20 Uhr und
Mi, 18. September 2024, 16 bis 20 Uhr

MS0607 Di, 3. Dezember 2024, 16 bis 20 Uhr,
Mi, 4. Dezember 2024, 8 bis 17 Uhr,
Di, 10. Dezember 2024, 16 bis 20 Uhr und
Mi, 11. Dezember 2024, 16 bis 20 Uhr

Leitung: Frank Stahmer, Stefan Sachs

Entgelt 280,- € | Mitglieder GEW 250,- €

Maschinenschein Holzbearbeitungsmaschinen

Lehrgang | Petersberg (Hessen)

Zielgruppe: Lehrkräfte

MS0608 Fr, 20. September 2024, 13 bis 19 Uhr und
Sa, 21. September 2024, 8:30 bis 16:30 Uhr

MS0609 Fr, 13. Dezember 2024, 13 bis 19 Uhr und
Sa, 14. Dezember 2024, 8:30 bis 16:30 Uhr

Leitung: Cornelia Backmund

Entgelt 280,- € | Mitglieder GEW 250,- €

Schülergerechte Werkstücke mit Handwerkzeugen herstellen

Lehrgang MS0655 | Hanau

Zielgruppe: Lehrkräfte, LiV

**Di, 24. September, Mi, 25. September, Di, 1. Oktober,
Di, 8. Oktober und Mi, 9. Oktober 2024,**

jeweils 16 bis 20 Uhr

Leitung: Frank Stahmer, Stefan Sachs

Entgelt 280,- € | Mitglieder GEW 250,- €

Maschinenschein Holzverarbeitung – Intensiv

Lehrgang MS0610 | Fürth (Odenwald)

Zielgruppe: Lehrkräfte

**Di, 5. November, Di, 12. November,
Di, 19. November, Di, 26. November, Di, 3. Dezember
und Di, 10. Dezember 2024,** jeweils 14:30 bis 19 Uhr

Leitung: Jürgen Schnellbacher

Entgelt 280,- € | Mitglieder GEW 250,- €

Tarif und Recht

Rechtsfragen I A (Arbeitszeit): Pflichtstunden, Deputate, Mehrarbeit und Stellenzuweisung

PR-Schulung

Zielgruppe: Schulische Personalräte (auch GPRS/HPRS)

TR0612 | Frankfurt **Di, 3. September 2024,**
10 bis 17 Uhr

TR0613 | Fuldata **Do, 28. November 2024,**
10 bis 17 Uhr

Leitung: Heike Lühmann

Entgelt PR (zahlt Land Hessen) 195,- €

Einstiegsschulung für neu gewählte Schulpersonalräte

PR-Schulung

Zielgruppe: Schulische Personalräte (auch GPRS/HPRS)

TR0618 | Frankfurt **Mi, 4. September 2024,**
10:30 bis 17 Uhr

TR0619 | Fulda **Mo, 16. September 2024,**
10 bis 16:30 Uhr

Leitung: Reinhard Besse

TR0620 | Fuldata **Di, 10. September 2024,**
10 bis 17 Uhr

TR0621 | Gießen **Mi, 25. September 2024,**
10 bis 17 Uhr

Leitung: Heike Lühmann

TR0622 | Darmstadt **Di, 17. September 2024,**
10 bis 17 Uhr

Leitung: Tony C. Schwarz

Entgelt PR (zahlt Land Hessen) 195,- €

Datenschutz an Schulen für schulische Personalräte und Datenschutzbeauftragte (Grundlagen)

PR-Schulung

Zielgruppe: Schulische Personalräte und Datenschutzbeauftragte

TR0623 | Frankfurt

Do, 5. September 2024,
10 bis 16 Uhr

TR0624 | Online

Di, 19. November und
Do, 21. November 2024,
jeweils 14:30 bis 17 Uhr

Leitung: Roland Schäfer

Entgelt PR (zahlt Land Hessen) 195,- €

Grundschulung für Lehrkräfte im Vorbereitungsdienst in Personalräten an Studienseminaren

PR-Schulung TR0628 | Frankfurt

Zielgruppe: LiV in Personalräten an Studienseminaren

Mo, 16. September 2024, 10 bis 17 Uhr

Leitung: Christina Nickel, Tobias Cepok

Entgelt PR (zahlt Land Hessen) 195,- €

Grundlagenschulung für neu gewählte Schulpersonalräte in Offenbach

PR-Schulung TR0672 | Dietzenbach

Zielgruppe: Schulische Personalräte in Stadt und Landkreis Offenbach

Mi, 18. September 2024, 10:30 bis 17 Uhr

Leitung: Reinhard Besse

Entgelt PR (zahlt Land Hessen) 195,- €

Die neue Datenschutzverordnung für Schulen in Hessen

PR-Schulung TR0625 | Frankfurt

Zielgruppe: Schulische Personalräte und Datenschutzbeauftragte

Di, 24. September 2024, 14 bis 17 Uhr

Leitung: Roland Schäfer

Entgelt PR (zahlt Land Hessen) 95,- €

Beteiligungsrechte des Personalrats umsetzen

PR-Schulung TR0629 | Fulda

Zielgruppe: Schulische Personalräte (auch GPRS/HPRS)

Do, 26. September 2024, 10:30 bis 16:30 Uhr

Leitung: Reinhard Besse

Entgelt PR (zahlt Land Hessen) 195,- €

Kommunikationsschulung für Personalräte I:

Zielorientierte Gesprächsführung für Personalräte

PR-Schulung

Zielgruppe: Schulische Personalräte (auch GPRS/HPRS)

TR0630 | Frankfurt

Mi, 2. Oktober 2024,

10 bis 17 Uhr

TR0631 | Darmstadt

Do, 28. November 2024,

10 bis 17 Uhr

Leitung: Maria Späh

Entgelt PR (zahlt Land Hessen) 195,- €

Kommunikationsschulung für Personalräte II:

Argumentation – Streitgespräch – Widerlegung

PR-Schulung

Zielgruppe: Schulische Personalräte (auch GPRS/HPRS)

TR0632 | Frankfurt

Do, 7. November 2024,

10 bis 17 Uhr

TR0649 | Darmstadt

Do, 12. Dezember 2024,

10 bis 17 Uhr

Leitung: Maria Späh

Entgelt PR (zahlt Land Hessen) 195,- €

Personalversammlungen gestalten

PR-Schulung TR0636 | Darmstadt

Zielgruppe: Schulische Personalräte (auch GPRS/HPRS)

Mo, 11. November 2024, 10 bis 17 Uhr

Leitung: Tony C. Schwarz

Entgelt PR (zahlt Land Hessen) 195,- €

Rechtsfragen I B (Arbeitszeit): Teilzeit, Dienstpflichten und Mehrarbeit

PR-Schulung

Zielgruppe: Schulische Personalräte (auch GPRS/HPRS)

TR0614 | Fulda

Di, 12. November 2024,

10 bis 17 Uhr

TR0615 | Frankfurt

Do, 21. November 2024,

10 bis 17 Uhr

Leitung: Heike Lühmann

Entgelt PR (zahlt Land Hessen) 195,- €

Rechtsfragen für Personalräte II: Beamtenrecht

PR-Schulung TR0616 | Frankfurt

Zielgruppe: Schulische Personalräte (auch GPRS/HPRS)

Mi, 13. November 2024, 10 bis 17 Uhr

Leitung: Heike Lühmann

Entgelt PR (zahlt Land Hessen) 195,- €

Allgemeines Gleichbehandlungsgesetz:

Wissen und Möglichkeiten für den Personalrat

PR-Schulung TR0654 | Online

Zielgruppe: Mitglieder in Personalräten, Rechtsstellen
und GEW-Gremien bundesweit

Di, 19. November 2024, 10 bis 17 Uhr

Referentin: Friederike Boll

Entgelt PR (zahlt Arbeitgeber) 200,- €

Praxisworkshop Datenschutz: Bestellung von schulischen Datenschutzbeauftragten

PR-Schulung TR0651 | Frankfurt

Zielgruppe: Schulische Personalräte und
Datenschutzbeauftragte

Do, 5. Dezember 2024, 10 bis 16 Uhr

Leitung: Roland Schäfer

Entgelt PR (zahlt Land Hessen) 195,- €

Rechtsfragen für Personalräte III:

Dienst- und Konferenzordnung

PR-Schulung TR0617 | Frankfurt

Zielgruppe: Schulische Personalräte (auch GPRS/HPRS)

Di, 10. Dezember 2024, 10 bis 17 Uhr

Leitung: Heike Lühmann

Entgelt PR (zahlt Land Hessen) 195,- €

Kommunikationsschulung für Personalräte III:

Kameragestützter Intensivkurs

PR-Schulung TR0633 | Frankfurt

Zielgruppe: Schulische Personalräte (auch GPRS/HPRS)

Mi, 22. Januar 2025, 10 bis 17 Uhr

Leitung: Maria Späh

Entgelt PR (zahlt Land Hessen) 195,- €

Bildungsurlaub und Reisen

Für die als „Bildungsurlaub“ bezeichneten Veranstaltungen werden nach dem Hessischen Bildungsurlaubsgesetz (HBUG) jeweils fünf Tage Bildungsurlaub beantragt. Bildungsurlaub für andere Bundesländer kann auf Nachfrage beantragt werden.

Hinweis: GEW-Mitglieder erhalten bei der Teilnahme an einer lea-Reise einen Gutschein, der sie zur kostenlosen Teilnahme an einer weiteren lea-Fortbildung (ausgenommen Reisen und Maschinenschein-Lehrgänge) berechtigt.

Die Rhön erwandern (3): Moore, Hochebenen, Basalt – Wanderwochenende in einer rauen Landschaft

Studienreise UR0667 | Hilders

Zielgruppe: Alle sind willkommen

Fr, 30. August 2024 bis So, 1. September 2024

Leitung: Beatrice Löffler, Jutta Hambloch

Entgelt (EZ) 275,- € | Entgelt (DZ) 255,- €

Wandern im (E)Bogen:

Karlsbad und Umgebung entdecken

Studienreise UR0669 | Tschechien

Zielgruppe: Alle sind willkommen

So, 13. Oktober 2024 bis So, 20. Oktober 2024

Leitung: Jiří Franc, Dalibor Hirič

Entgelt (EZ) 790,- € | Entgelt (DZ) 690,- €

Galicien: Das grüne Spanien jenseits von „vamos a la playa“ – Santiago de Compostela und Atlantikküste

Bildungsurlaub UR0671 | Spanien

Zielgruppe: Alle sind willkommen

So, 13. Oktober 2024 bis Fr, 18. Oktober 2024

Leitung: Sylvia Röhrig

Entgelt (EZ) 890,- € | Entgelt (DZ) 785,- €

**Gedenkstättenfahrt: Auschwitz, Groß-Rosen, Kreisau
– Widerstand gegen den Nationalsozialismus und
Engagement heute**

Bildungsurlaub UR0661 | Polen

Zielgruppe: Alle sind willkommen

So, 20. Oktober 2024 bis Fr, 25. Oktober 2024

Leitung: Andreas Winterhalder

Entgelt (EZ/VP) 700,- € | Entgelt (DZ/VP) 680,- €

**Ski-Langlauf im Nationalpark Šumava/Böhmerwald:
In der Welt der Waldeinsamkeit**

Studienreise UR0668 | Tschechien

Zielgruppe: Alle sind willkommen

Sa, 4. Januar 2025 bis Sa, 11. Januar 2025

Leitung: Jiří Franc, Dalibor Hirič

Entgelt (EZ) 945,- € | Entgelt (DZ) 715,- €

Kostenfreie Seminare für Lehrkräfte im Vorbereitungsdienst*!

Schulrecht in der Zweiten Staatsprüfung – lea hilft!

In der Zweiten Staatsprüfung gibt es den Teil Schulrecht. Darauf wird allerdings kaum vorbereitet. lea bietet folgende Teilthemen an: Rechte und Pflichten von Lehrerinnen und Lehrern, Aufsichtspflicht, pädagogische Maßnahmen und Ordnungsmaßnahmen, Klassenarbeiten. Das Seminar wird zwei Mal im Jahr für LiV angeboten. Mitglieder der GEW können am Seminar kostenfrei teilnehmen, für Nicht-Mitglieder kostet die Teilnahme 29 Euro.

Ein weiteres Seminar nach Wahl

lea bietet jedes Jahr fast 500 Seminare und pädagogische und fachliche Fortbildungen für Lehrkräfte an Schulen an. LiV können sich daraus ein Seminar pro Jahr kostenfrei aussuchen (ausgenommen sind Maschinenscheine und Bildungsreisen). Das lea-Programm findet ihr unter www.lea-bildung.de. Schaut doch mal vorbei!

Unterstützung für LiV: Eure Wünsche

Wir gehen gerne auf Wünsche ein und freuen uns über Hinweise! Lasst uns wissen, welche Bedarfe ihr habt und welche Seminare speziell für euch als LiV interessant sein könnten.

Unterstützung für Personalräte an Studienseminaren

Wenn ihr in der Personalratsarbeit aktiv seid, unterstützen wir euch gerne und bieten spezielle Grundschulungen für LiV in Personalräten an Studienseminaren an. Die Kosten für die Teilnahme werden vom Land Hessen übernommen.

Solidarisch sein und Mitglied der GEW werden

Die GEW vertritt die Interessen von Lehrkräften an Schulen und von Beschäftigten in pädagogischen Berufen am Arbeitsplatz und in der Politik. Nur gemeinsam haben wir eine starke Stimme und können uns für Verbesserungen der Arbeitsbedingungen und des Bildungssystems einsetzen. Und eine Mitgliedschaft bei der GEW Hessen lohnt sich: Die Mitgliedschaft kostet für LiV 4 Euro im Monat. Sie hat viele Vorteile über die kostenfreie Teilnahme an Seminaren hinaus.

**LiV, die Mitglieder der Gewerkschaft Erziehung und Wissenschaft (GEW) sind oder werden möchten, können während des Vorbereitungsdienstes pro Jahr an zwei Seminaren der lea bildungsgesellschaft kostenfrei teilnehmen. Bitte gebt bei der Anmeldung an, dass ihr LiV und Mitglied der GEW seid.*

11 Gute Gründe für die GEW

1. **Gemeinsam deine Interessen vertreten**

Gemeinsam vertreten wir deine Interessen am Arbeitsplatz. Egal, ob in der Tarifrunde oder bei Konflikten in der Schule – wir sind an deiner Seite! Das ist, was Gewerkschaft ausmacht.

2. **Eine solidarische Gemeinschaft**

Bei uns kämpfen alle für einander. Egal ob Angestellte, Beamt:in, sozialpädagogische Fachkraft, Studierende, LiV oder in Pension und Rente, wir halten zusammen.

3. **Bessere Arbeitsbedingungen**

Zeit für deine gute Arbeit! Gemeinsam kämpfen wir für bessere Arbeitsbedingungen, kleinere Lerngruppen, weniger Pflichtstunden und Entlastung!

4. **Faire Löhne und amtsangemessene Besoldung**

Du bist mehr wert! Gemeinsam mit dir sorgen wir dafür, dass deine Arbeit auch finanziell anerkannt wird – ob durch Tarifverhandlungen mit dem Land, die Lehrkräfte-Entgeltordnung, die Übertragung der Tarifiergebnisse auf die Beamt:innen oder deinen Einsatz für eine verfassungskonforme Besoldung.

5. **Einwandfrei versichert**

Wenn im Beruf etwas schiefgeht, stehst du nicht alleine da. Wir springen mit unserer Berufshaftpflichtversicherung für dich ein. Ein verlorener Dienstschlüssel oder Glasbruch im Labor sind kein Problem.

6. **Aktiv im Betrieb, in Gesellschaft und Politik**

Wir stehen für Demokratie – nicht nur in der Politik, sondern auch am Arbeitsplatz. Du kannst mit deinen Kolleg:innen und den GEW-Personalräten mitgestalten. Wir sind der richtige Ort für dein politisches Engagement.

7. Deine Rechte verteidigen – mit Rechtsschutz im Rücken

Du bist falsch eingruppiert? Du wurdest unfair beurteilt? Du hast Fragen rund um Teilzeit oder Versetzung? Mit all diesen Fragen bist du bei uns an der richtigen Adresse! Wir bieten eine kostenfreie Rechtsberatung und umfassenden Rechtsschutz in allen beruflichen Angelegenheiten – wenn nötig bis in die letzte Instanz!

8. Arbeitsbedingungen sind Lernbedingungen

In der GEW kämpfen wir nicht nur für uns Beschäftigte. Als Bildungsprofis wissen wir am besten, was es für gute Bildung braucht. Denn gute Arbeitsbedingungen sind gute Lernbedingungen.

9. Streiken, ohne arm zu werden

Wenn das Land Hessen sich bei den Tarifverhandlungen für Angestellte stur stellt, bleibt uns keine Wahl: Wir streiken und gehen auf die Straße. Dafür zahlen wir dir Streikgeld, damit sich jede:r das Kämpfen leisten kann.

10. Für eine gerechte Gesellschaft

Klimagerechtigkeit, Gleichstellung, klare Kante gegen Rechts – es gibt viel zu tun.

11. Bescheid wissen

Unsere Publikationen und Mitgliederinformationen helfen dir im Arbeitsalltag und in der bildungspolitischen Debatte. Bei uns findest du mit der lea bildungsgesellschaft eine der größten Anbieterinnen von Fortbildungen.

www.lea-bildung.de



Mach mit!
Werde Mitglied.



lea-Fortbildungen bei euch vor Ort

Themen aus dem lea-Programm identifizieren

Die **lea bildungsgesellschaft** ist gerne behilflich, Referent*innen für Fortbildungen, pädagogische Tage, etc. direkt an eine Bildungseinrichtung vor Ort zu vermitteln. Prinzipiell sind Anfragen zu allen Themen möglich, die auch Teil des regulären lea-Programms sind. Bei darüber hinaus gehenden Bedarfen finden wir meistens auch eine Lösung.

Kontakt zum lea-Team aufnehmen

Sollte es im Team oder im Kollegium entsprechende Überlegungen geben, solltet ihr noch unsicher sein, welche Fortbildungen zu euch passen und welche Kosten ggf. auf den Träger zukommen, zögert bitte nicht, uns anzurufen unter der **Tel. 069 971293-27** oder uns eine E-Mail zu senden an: **anmeldung@lea-bildung.de**

Angebot für den konkreten Bedarf einholen

Wir organisieren dann gerne eine **Inhouse-Schulung** bei euch in der Schule, Kita oder anderen Einrichtung, die ein Angebot aus unserem Programm speziell auf die Bedürfnisse vor Ort zuschneidet. Die genauen inhaltlichen Absprachen erfolgen direkt mit der Referent*in, nachdem ihr euch mit uns über den Kostenrahmen verständigt habt.

Wir kümmern uns um alles Weitere

Mit Schulen wird darüber in der Regel ein Dienstleistungsvertrag abgeschlossen, damit die Abrechnung über das Hessische Competence Center (HCC) erfolgen kann. Die **lea bildungsgesellschaft** übernimmt die Akkreditierung der Fortbildung bei der Hessischen Lehrkräfteakademie und stellt allen Teilnehmenden eine entsprechende Teilnahmebescheinigung aus.



Kontaktdaten

Telefon 069 971293-27

Fax 069 971293-97

E-Mail anmeldung@lea-bildung.de

Website www.lea-bildung.de

Telefonzeiten

Montag bis Donnerstag jeweils von 9 bis 17 Uhr

Freitag von 9 bis 14 Uhr

Urlaubszeiten

Vom 29. Juli bis zum 9. August sowie vom 23. bis zum 31. Dezember 2024 bleibt unser Büro geschlossen.

Akkreditierung

lea-Fortbildungsveranstaltungen sind von der Hessischen Lehrkräfteakademie akkreditiert.

Allgemeine Geschäftsbedingungen

Unsere AGB sind unter www.lea-bildung.de einzusehen. Wir leiten sie auf Anfrage auch gerne per E-Mail zu.

Ideen für neue Fortbildungen gesucht

Habt ihr Vorschläge für weitere Themen oder habt ihr selbst Interesse, lea-Fortbildungen durchzuführen? Dann meldet euch gerne mit euren Ideen für das nächste Programm 2025-01 (Februar bis Juli 2025) bis zum 1. Juni 2024 bei uns.

Impressum

HR-Eintrag: 75319

StrNr.: 45 255 85423

Aufsichtsratsvorsitz: Thilo Hartmann, Simone Claar

Geschäftsführung: Dana Lüddemann

Programmplanung: Felix Hauf

Layout: Joyce Abrahams

Titelbild: pch.vector (www.freepik.com)

Druck: Druckerei Bender GmbH, Wettenberg/Gießen

Frankfurt, April 2024

GEW

Hessen

